



SIKA AT WORK

CENTRALES DE LA COSTA ATLÁNTICA S.A.

IMPERMEABILIZACIÓN INTERIOR DE TANQUES
PARA AGUA TRATADA

Sikaplan® WP 1120 - 15HL / Geotextil Sika® U 14 / Sikaflex® 1 A PLUS /
Sika Latex® / Sikadur® 31

CONSTRUYENDO CONFIANZA



IMPERMEABILIZACIÓN INTERIOR DE TANQUES PARA AGUA TRATADA

CENTRAL TERMOELÉCTRICA NECOCHEA
PUERTO NECOCHEA
PROVINCIA DE BUENOS AIRES
ARGENTINA.

DESCRIPCIÓN DE LOS PROYECTOS

Reparación e impermeabilización de 3 tanques con capacidad para 700 m³ de agua tratada desmineralizada, componente fundamental para el funcionamiento de la Central Termoeléctrica de Necochea, la cual abastece de energía eléctrica a una muy importante área de la Provincia de Buenos Aires.

REQUERIMIENTOS

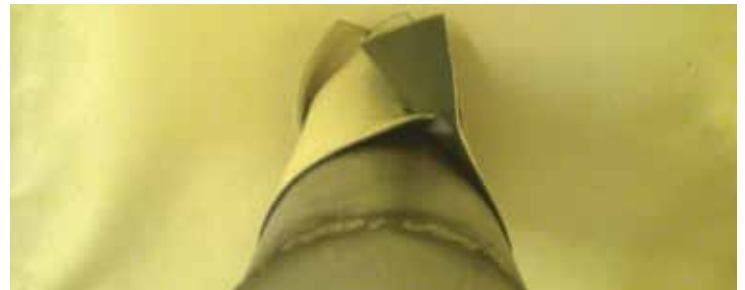
El agua tratada es analizada de forma permanente y debe mantener siempre los siguientes parámetros:

Acidez : pH 5

Conductividad : 1 us/cm.

Sílice : 6 ppb

Los productos seleccionados para la impermeabilización de los contenedores no deben alterar las características del agua tratada y además deben asegurar la perfecta estanqueidad de los mismos.



SOLUCIONES SIKA

Luego de diversos ensayos y pruebas con distintos productos, solamente la Membrana de P.V.C. Sikaplan® WP 1120 - 15HL resultó ser la apropiada, logrando además mantener inalterables las características del agua tratada.

Debido a la presencia de productos asfálticos fue necesario picar y reconstituir la superficie utilizando para ello un mortero cementicio realizado con Sika Latex®

Previo a la aplicación de la membrana Sikaplan® WP 1120 - 15HL se colocó un manto de Geotextil Sika® U 14 para brindarle mayor protección y evitarle agresiones mecánicas generadas por el sustrato sobre el cual se apoyó.

La membrana Sikaplan® WP 1120 - 15HL se aplicó sobre toda la superficie interior, sostenida mediante flejes de aluminio fijados mecánicamente y cubiertos por una tira adicional de membrana Sikaplan® WP 1120 - 15HL

Los elementos pasantes como caños, medidores, válvulas etc., fueron confinados herméticamente mediante bridas y arandelas metálicas especialmente fabricadas con el adhesivo epoxi Sikadur® 31 y el sellador elástico Sikaflex® 1 A PLUS.

Las costuras o uniones entre distintos paños de membranas

fueron aseguradas mediante la aplicación de una tira de membrana Sikaplan® WP 1120 - 15HL soldada (vulcanizada con aire caliente).

La capacidad aislante de la electricidad que posee la membrana permitió efectuar un estricto control de estanqueidad mediante el pasaje de un buscoporos eléctrico.

PRODUCTOS UTILIZADOS

Sikaplan® WP 1120 - 15HL

Geotextil Sika® U 14

Sikaflex® 1 A PLUS

Sika Latex®

Sikadur® 31

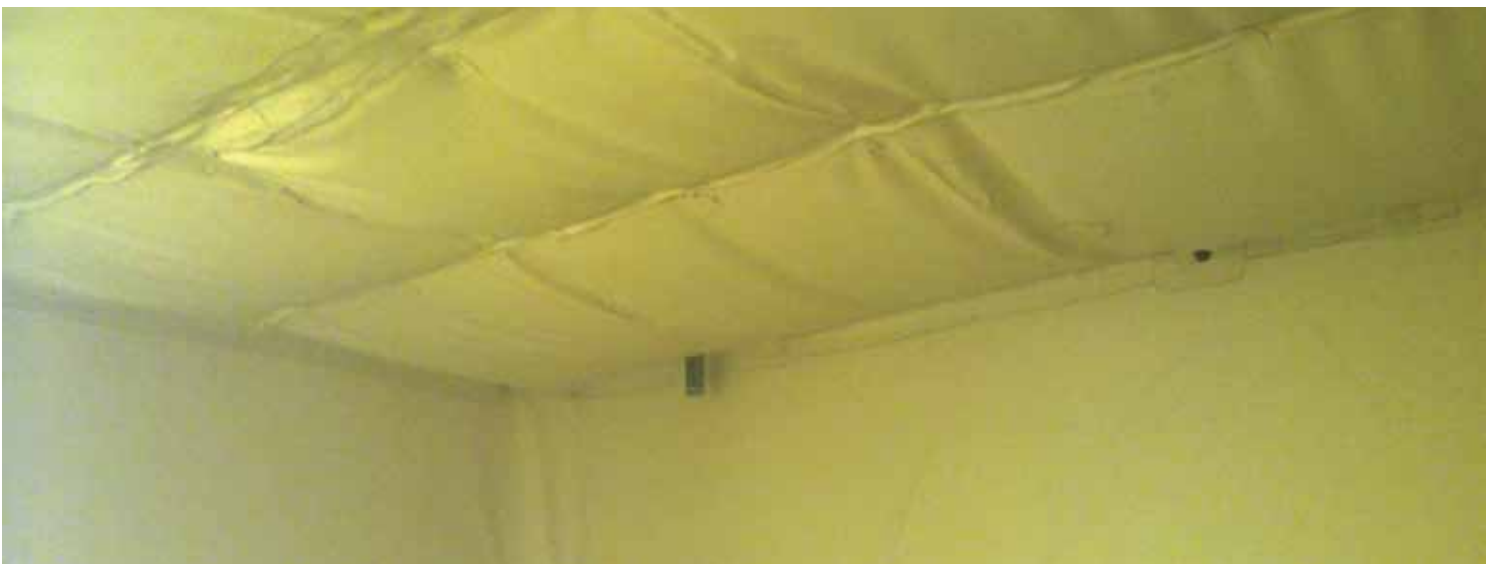
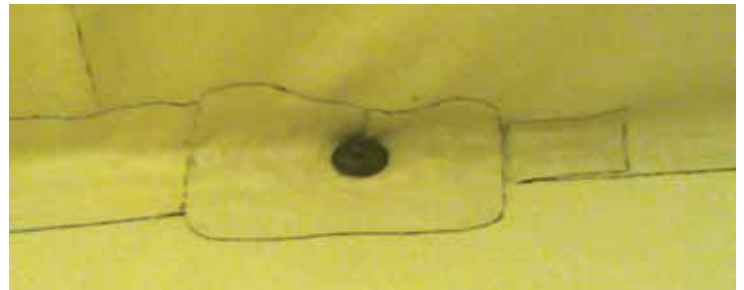
CLIENTE

Centrales de la Costa Atlántica S.A.

SUPERFICIE 1,480 m²

CONTRATISTA

CEL TOP SRL



SIKA. SU SOCIO LOCAL CON PRESENCIA GLOBAL



¿QUIÉNES SOMOS?

Sika es una compañía activa mundialmente en el negocio de los productos químicos para la construcción. Tiene subsidiarias de fabricación, ventas y soporte técnico en más de 70 países alrededor del mundo. Sika es líder mundial en el mercado y la tecnología en impermeabilización, sellado, pegado, aislamiento, reforzamiento y protección de edificaciones y estructuras civiles. Sika tiene más de 13.000 empleados en el mundo y por esto, está idealmente posicionada para apoyar el éxito de sus clientes.

Rigen nuestras Condiciones Generales de Venta más recientes.

Sírvase consultar la Hoja de Datos de Producto antes de cualquier uso y procesamiento.



SIKA ARGENTINA S.A.I.C.
Juan B. Alberdi 5250
B1678CSI · Caseros
Pcia. Buenos Aires · Argentina

Contacto
Teléfono: 011 4734 3500
info.gral@ar.sika.com
www.sika.com.ar

CONSTRUYENDO CONFIANZA

