



SIKA AT WORK

FRIGORÍFICO LA PIAMONTESA BRINKMANN, CÓRDOBA

PISOS INDUSTRIALES

Sikafloor® N Purcem®, Sikafloor® 161, Armatex® 44, Sikafloor® Carga Mortero

CONSTRUYENDO CONFIANZA



FRIGORÍFICO LA PIAMONTESA S.A. BRINKMANN, PCIA. CÓRDOBA

PISOS INDUSTRIALES CÓRDOBA, ARGENTINA

DESCRIPCIÓN DEL CLIENTE

La Piamontesa S.A. es una de las principales industrias líderes del sector de chacinados de Argentina. Sus modernas instalaciones, se ubican en la localidad de Brinkmann (a 68 kilómetros de San Francisco) en la provincia de Córdoba.

El Frigorífico La Piamontesa, que comenzó su actividad en el año 1953 con la producción de carne porcina, se ubica en un predio mayor a 39 mil metros cuadrados, con más de 17 mil metros cuadrados de instalaciones cubiertas destinados a producción, depósitos y almacenamientos, con un plantel que supera los 500 empleados.

La firma comercializa 50 productos. Procesa anualmente más de 14 mil toneladas de carne de porcina y 10 mil toneladas de carne vacuna, alcanzando una producción anual mayor a las 24 mil toneladas de producto terminado, ocupando así un lugar de

privilegio en el mercado de embutidos respecto de sus competidores a nivel local e internacional.

La actividad principal de La Piamontesa S.A. es la elaboración de fiambres, embutidos y afines, cumpliendo el ciclo integral de la elaboración, que comprende:

- La faena de porcinos,
- El desposte bovino y porcino,
- La producción de fiambres y embutidos,
- La comercialización de los productos.

Su actividad secundaria, la industrialización frigorífica de carnes bovinas y porcinas, se encuentra en notable crecimiento.

REQUERIMIENTOS

En este proceso de actualización y expansión permanente, surgen nuevas exigencias. Es así que se decide, a modo de primera etapa,



realizar el saneamiento del piso existente de playa de faena. El piso estaba revestido con cerámicas antiácidas con marcados deterioros. El requerimiento principal consistió en ejecutar sobre el mismo, un piso acorde a las necesidades actuales de la industria, que posea alta resistencia mecánica, resistencia química y resulte antideslizante. Paralelamente debido a la necesidad de mantener la continuidad de la producción, otra de las condiciones para la ejecución del nuevo piso, fue que el mismo tenga un rápido curado y pronta habilitación ya que se disponía de poco tiempo para realizarlo (se ejecutó durante el transcurso de un fin de semana largo),

La exigencia también se extendió a la necesidad que soportara amplios rangos temperaturas, es decir que pueda funcionar efectivamente sometido a altas temperaturas por lavado a vapor en los sectores de producción y que por otra parte acepte las bajas temperaturas generadas por la refrigeración en las cámaras de frío.

SOLUCIONES SIKA

El esquema que se planteó a fin de cumplimentar los requerimientos del comitente, consistió en:

1. Escarificado completo de toda la superficie para descontaminar y asegurar adherencia y nivelar resaltos y depresiones.
2. Retiro de cerámicas existentes rotas y/o flojas, con posterior relleno y nivelación de la superficie con Sika® Patch Mortero, producto de base cementicia de altas resistencias iniciales y finales y de pronta habilitación.
3. Aplicación de imprimación epoxi Sikafloor® 161 con malla de fibra de vidrio Armatex® 44 sembrado con cuarzo (Sikafloor® Carga Mortero), para evitar posibles fisuraciones y generar mayor adherencia a la posterior aplicación del mortero de poliuretano.
4. Terminación con el mortero de base poliuretano: Sikafloor® PurCem® 20N color RAL 3013 (rojo cerámico) en 6 mm de

espesor. Sistema de 3 componentes, de rápida aplicación a llana en un solo paso. Posee color incorporado y está modificado con cemento y agregados que lo hace adecuado para ejecutar pisos sometidos a carga pesada, a la abrasión y a exposición de sustancias químicas. Tiene agregados que le otorgan un acabado antiderrapante, brindando resistencia al deslizamiento. Es de rápido curado, permite habilitar al tráfico peatonal después de 12 hs. y al servicio máximo luego de dos días, lo que posibilita reducir al mínimo los tiempos de parada de planta. Se realizan zócalos sanitarios.

5. Finalmente entre el paño con el nuevo piso y los sectores lindantes sin tratar, se generó una junta de dilatación que fue sellada con Sikaflex® 1A, sellador de base poliuretánica / fondo de junta Sika® Rod e imprimación de flancos de buña con Sika® Primer 3 N.

SUPERFICIE

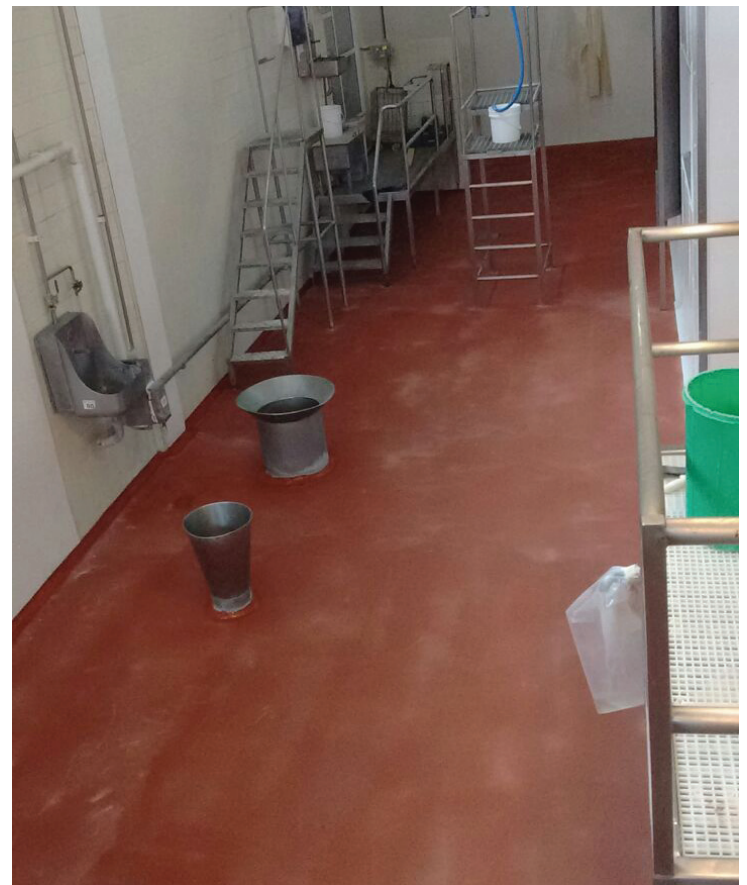
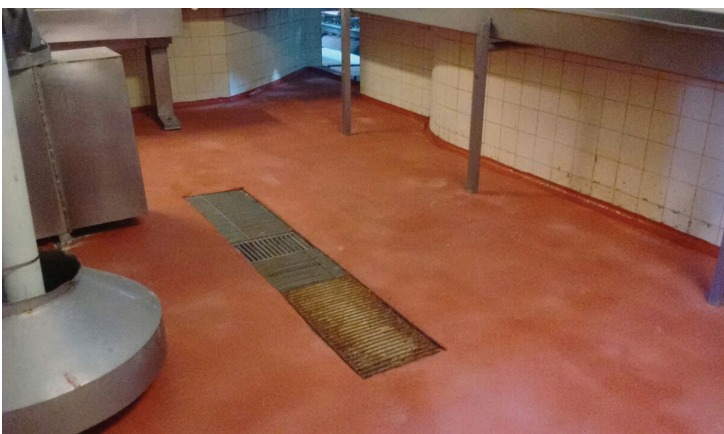
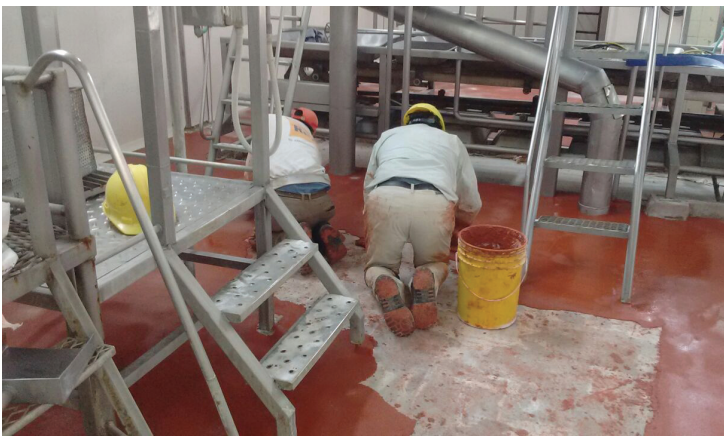
320 m²

PRODUCTOS UTILIZADOS

Sikafloor® PuCem® 20N	4.500 kg
Sikafloor® 161	125 kg
Sikafloor® Carga Mortero	150 kg
Armatex® 44	300 m ²
Sika® Patch Mortero	
Sikaflex® 1 A / Sika® Rod / Sika® Primer 3N	

CONTRATISTA

TECNO - PINT Rosario



SIKA. SU SOCIO LOCAL CON PRESENCIA GLOBAL



¿QUIÉNES SOMOS?

Sika es una compañía activa mundialmente en el negocio de los productos químicos para la construcción. Tiene subsidiarias en más de 97 países alrededor del mundo. Sika es líder mundial en el mercado y la tecnología en impermeabilización, sellado, pegado, aislamiento, reforzamiento y protección de edificaciones y estructuras civiles. Sika tiene más de 17.000 empleados en el mundo y por esto, está idealmente posicionada para apoyar el éxito de sus clientes.

SIKA ARGENTINA S.A.I.C.

Juan B. Alberdi 5250
B1678CSI Caseros
Pcia. Buenos Aires · Argentina

Contacto

Teléfono: 011 4734 3500
info.gral@ar.sika.com
www.sika.com.ar

CONSTRUYENDO CONFIANZA

