

CONSTRUYENDO CONFIANZA



CATÁLOGO DE PRODUCTOS DISTRIBUCIÓN



Importante: Las fotos de productos y las imágenes de aplicación que se publican en este catálogo han sido incluidas a modo ilustrativo.

Consulte siempre la Hoja Técnica del Producto antes de aplicarlo, en: www.sika.com.ar

Asesoramiento técnico: (011) 4734-3532/3502
info.gral@ar.sika.com

Sika Argentina S.A.I.C

Juan Bautista Alberdi 5250
B1678CSI - Caseros -
Provincia de Buenos Aires - Argentina
Tel: (011) 4734-3500
Fax: (011) 4734-3555

Impermeabilización 07

Sikalastic®-560	08
Sikalastic® Frentes	09
SikaFill® Fibrado	10
SikaFill® Techos	11
SikaFill® Térmico	12
SikaFill® Tapagoteras	13
Sikaguard® Frentes	14
SikaFill® Frentes	15
Sikaguard® Acryl	16
Sikaguard® Antihumedad	17
Sikaguard®-Ladrillos Transparente	18
Sikaguard®-Ladrillos Satinado	19
Sikaguard®-Ladrillos Profesional	20
Sikaguard®-Max	21
Sikaguard®-700 S	22
Inertol® Infiltración	23
Sikamur® Inyecta Cream-100	24
Sika MonoTop®-107	25
Sika Top® Seal 107 FLEX	26
Inertoltech®	27
Membrana Asfáltica Sika®	28
Sika®- 1	29
Sika Waterstop®	30
Sika®-Tex 75	31

Adhesivos y Selladores 33

Sikacryl® Profesional	34
SikaBond® Montaje	35
Sikasil®-E	36
Sanisil®	37
Sikasil®-C	38
Sikaflex®-501 Sellacarrocéricas	39
Sikaflex® - 103 Pisos	40
Sikaflex® - 105 Metales	41
SikaBond® AT-Universal	42
SikaBond® AT-Metal	43
Sikaflex®-1A Plus	44
Sikaflex® Pro 3	45
Sikaflex®-11 FC Plus	46
SikaBoom®-S	47
Sika® Primer	48
Sika® Rod	49
Sika® Ceram Impermeable	50
Sika® Ceram Porcellanato	51
Sika® Ceram Flexible	52
Binda® Fix Básico Impermeable	53

Hormigón 55

Sika®-2	56
Sika®-3	57
Sika®-3 Sin Cloruro	58
Sikacrete® Plus	59
Friolite®-OC	60
Antifrost®	61
SikaCim® Ligante	62
SikaLatex®	63
Sikament®-90 E	64
Antisol®	65
Antisol® Normalizado	66
Separol® Madera	67
Separol® AS AR	68
SikaBit® S-515	69
Sika® Injection 101	70
Sika® Injection 201	71

Grouting y Anclajes 73

SikaGrout® -212	74
SikaGrout® -328	75
Sikadur® -42	76
Sika® AnchorFix-3001	77
Sika® AnchorFix-1	78
Sika® AnchorFix-2	79

Reparación y Protección 81

Sika MonoTop®-615	82
Sika MonoTop®-620	83
Sikadur®-31	84
Sikadur®-32 Gel	85
Sikadur®-41 Mortero	86
Sikadur®-52 Inyección	87
Sikadur®-53	88
SikaTop® -Armatec -110 EpoCem	89

Pisos y Revestimientos 91

Sikafloor®-200 Level	92
Sikafloor®-3 Quartz Top	93
Sikafloor® PurCem	94
Sikafloor® ColorSeal	95
Sikafloor®-161	96
Sikafloor®-263	97

SIKA DE UN VISTAZO



La historia exitosa de Sika comenzó hace más de 100 años, cuando el visionario Kaspar Winkler inventó SIK A®-1, un aditivo impermeabilizante para mortero de rápido fraguado utilizado para impermeabilizar el túnel Gotardo. Su invención le permitió a la compañía ferroviaria suiza electrificar la importante conexión entre el norte y Sur de Europa, sentando las bases de la compañía.

Desde ese momento Sika se ha convertido en una exitosa compañía especialista en productos químicos con una posición líder en el desarrollo y la producción de soluciones innovadoras para el pegado, el sellado, la amortiguación, el refuerzo y la protección para el sector de la construcción y las industrias manufactureras (la industria automotriz, de autobuses, de camiones, ferroviaria, plantas de energía solar y eólica, fachadas)

MÁS DE
100 AÑOS

DE EXPERIENCIA comprobada para brindarle a nuestros clientes completa tranquilidad.

MÁS DE
170 FABRICAS

EN TODO EL MUNDO para conocer mejor los requerimientos locales y proveer productos de alta calidad

UNA RED
20 CENTROS

GLOBALES DE TECNOLOGÍA para brindar soluciones inteligentes utilizando la más avanzada tecnología.

PRESENCIA GLOBAL EN
MÁS DE 90 PAÍSES

EN TODOS LOS CONTINENTES para compartir la experiencia mundial y responder localmente a las necesidades del negocio.

ALREDEDOR DE
>17.000 EMPLEADOS

COMPROMETIDOS para brindar asistencia a nuestros clientes en cualquier momento y lugar.

La línea de productos Sika ha sido diseñada para abordar una variedad de proyectos donde son requeridas membranas para techos de alta calidad, aditivos para hormigón, materiales para reparar y reforzar, cubiertas de protección y sistemas de pisos e impermeabilización. Exitosamente aplicados en numerosas y a menudo desafiantes obras, nuestros productos se han ganado la confianza de profesionales en todo el mundo.

Hoy, con presencia en más de 90 países, Sika continúa proveyendo a ingenieros, arquitectos, especificadores, contratistas, fabricantes y otros profesionales de la industria, manteniendo su bien ganada reputación como un socio sólido y confiable.

7 MERCADOS OBJETIVO

Sika opera en los 7 Mercados objetivo - Hormigón, Impermeabilización estructural, Cubiertas, Sistemas de pisos, Sellado & pegado, Reparación y refuerzo, Industria - brindándole a sus clientes productos y servicios innovadores que promueven la eficiencia, la durabilidad, la seguridad y el atractivo estético de los edificios, instalaciones de infraestructura, vehículos y otras instalaciones industriales.

Ya sea que usted este creando la estructura del futuro o extendiendo el ciclo de vida de una estructura existente, Sika le provee con soluciones de tecnología de avanzada hechas a medida para adaptarse a los requerimientos más exigentes del proyecto. Nuestros productos siempre cumplen con las más recientes regulaciones y normas industriales, brindándole a usted absoluta tranquilidad y la confirmación de estar trabajando con un fabricante confiable.

SISTEMAS DE PISOS



HORMIGÓN



SELLADO Y PEGADO



IMPERMEABILIZACIÓN ESTRUCTURAL



REPARACIÓN Y REFUERZO



CUBIERTAS



INDUSTRIA





LAS SOLUCIONES DE IMPERMEABILIZACIÓN se requieren en todos los tipos de edificación, construcción y mantenimiento, no solo en el techo o paredes externas o fachadas. Internamente hay cuartos húmedos, tanques de agua y sistemas de drenaje, balcones, terrazas, estacionamientos por ejemplo, todos requieren soluciones de impermeabilización seguras. Hoy en día la amplia gama de soluciones y sistemas de impermeabilización Sika han sido probados y usados en los más grandes e importantes proyectos de construcción y en edificios de prestigio alrededor del mundo. La experiencia práctica de Sika le da un alto expertise en soluciones de impermeabilización para todas aplicaciones en todo proyecto de nuestros socios de distribución.

SIKA SOLUCIONES PARA LA IMPERMEABILIZACIÓN

Sikalastic®-560	08
Sikalastic® Frentes	09
SikaFill® Fibrado	10
SikaFill® Techos	11
SikaFill® Térmico	12
SikaFill® Tapagoteras	13
Sikaguard®-Frentes	14
SikaFill® Frentes	15
Sikaguard® Acryl	16
Sikaguard® Antihumedad	17
Sikaguard®-Ladrillos Transparente	18
Sikaguard®-Ladrillos Satinado	19
Sikaguard®-Ladrillos Profesional	20
Sikaguard®-Max	21
Sikaguard®-700 S	22
Inertol® Infiltración	23
SikaMur® Inyecto Cream-100	24
Sika MonoTop®-107	25
Sika Top® Seal 107 FLEX	26
Inertoltech®	27
Membrana Asfáltica Sika®	28
Sika®- 1	29
Sika Waterstop®	30
Sika®-Tex 75	31

Sikalastic® 560

Membrana líquida impermeabilizante con Poliuretano.

USOS

- Para la impermeabilización o reimpermeabilización de techos planos o inclinados, azoteas, terrazas y balcones incluso, paredes verticales.
- Ideal para reimpermeabilizar viejos techados con membrana asfáltica y/o asfalto envejecido.
- Para techos con muchos detalles y complejidad geométrica.
- Para impermeabilizar detalles entre materiales de distinta naturaleza.

CARACTERÍSTICAS Y VENTAJAS

- Mayor durabilidad.
- Máxima elasticidad.
- Muy fácil de aplicar, listo para usar.
- Excelente adherencia sobre hormigón, chapa, tejas, membranas asfálticas y más.
- Transitable.
- Mayor poder cubritivo.

CONSUMO

- Sistema Cet 3 años** - 0,3 mm de espesor de membrana
Consumo: aprox. 0,9 kg/m²
Aplicado en 1 mano de imprimación + 1 mano
- Sistema Cet 5 años** - 0,5 mm de espesor de membrana
Consumo: aprox. 1,4 kg/m²
Aplicado en 1 mano de imprimación + 1 a 2 manos
- Sistema Cet 10 años** - 1,0 mm de espesor de membrana
Consumo: aprox. 2.1 kg/m² + refuerzo con SIKA TEX 75
Aplicado en 1 mano de imprimación + 3 manos
- Sistema Cet 15 años** - 1,5 mm de espesor de membrana
Consumo: aprox. 2.8 kg/m² + refuerzo con SIKA TEX 75
Aplicado en 1 mano de imprimación + 3 a 4 manos



COLOR
Blanco, rojo cerámico, y verde.

PRESENTACIÓN
Latas de 10 kg y 20 kg.

Utilizar refuerzo de **Sika® Tex 75** para detalles, uniones, reparaciones, sustratos con grandes movimientos y fisuras. Sistemas CET 10 y 15 años.



Sikalastic® Frentes

NUEVO

Impermeabilizante para frentes y muros con Poliuretano

USOS

- Fachadas, medianeras, contrafrentes, patios interiores y de aire-luz, y paredes exteriores en general de viviendas unifamiliares, edificios, industrias, etc.
- Sobre soportes que no han sido pintados o sobre pinturas firmes.
- Sobre diversos soportes de la construcción:
Hormigón y albañilería en general.
Revoques lisos, texturados, revestimientos.
Ladrillo a la vista, ladrillo bolseado.
Fibrocemento, bloques de hormigón, paneles premoldeados.

CARACTERÍSTICAS Y VENTAJAS

- Máximo poder cubritivo e impermeable.
- Mayor elasticidad por el agregado de Poliuretano.
- Máxima adherencia a cualquier sustrato.

- Secado más rápido entre manos.
- Lavable, antihongos y antialgas.
- Mayor duración.

CONSUMO

Para imprimación y dos manos
Aprox. 0,330 litros por m² = 3 m²/litro.

Imprimación:

Utilizar con una dilución máxima del 20% de agua potable.

Manos siguientes:

Utilizar puras o con mínima dilución (máximo 5%)

Nota:

Para calcular el consumo real, tener en cuenta las pérdidas de material durante la aplicación y del estado y la rugosidad de la superficie.



COLOR
Blanco entonable.

PRESENTACIÓN
Lata de 10 y 20 Lts.



SikaFill® Fibrado

Membrana líquida impermeable y elástica con fibras.

USOS

- Impermeabilización de terrazas, azoteas, balcones, especialmente cuando se requiera alta resistencia al desgaste mecánico.

CONSUMO

Imprimación y dos manos:
1 kg a 1,3 kg por m².

CARACTERÍSTICAS Y VENTAJAS

- Alta resistencia al desgaste mecánico.
- Fácil de aplicar.
- Mantiene sus propiedades elásticas durante años.
- Posee alta resistencia a la intemperie, envejecimiento y radiación UV.
- No se quiebra ante la acción de las bajas temperaturas.



COLOR

Blanco y rojo cerámico.

PRESENTACIÓN

Balde de 1 kg, 5 kg y de 20 kg.



SikaFill® Techos

Membrana líquida acrílica impermeable.

USOS

- Impermeabilización de techos, terrazas, azoteas, y balcones.

CONSUMO

En imprimación y dos manos:
1 kg a 1,3 kg por m².

CARACTERÍSTICAS Y VENTAJAS

- Máxima elasticidad.
- 100% impermeable.
- Fácil aplicación.
- Alta resistencia a la intemperie.



COLOR

Blanco y rojo cerámico.

PRESENTACIÓN

Balde de 1 kg, 5 kg y de 20 kg.



SikaFill® Térmico

Membrana líquida con aislante térmico

USOS

- Impermeabilización, re-impermeabilización y protección de terrazas y cubiertas horizontales, inclinadas, bóvedas, etc.
- Adhiere sobre gran variedad de soportes: hormigón, morteros, chapas de fibrocemento o metal.

CARACTERÍSTICAS Y VENTAJAS

- Las micro-esferas mejoran la aislación térmica.
- Aproximadamente 20% menos de conductividad térmica debido a su alta reflectividad.
- Excelente impermeabilidad.
- Antihongos y antialgas.
- Resistente a la intemperie y la radiación ultravioleta.
- Flexible con elasticidad excelente y duradera.
- Fácil y rápida aplicación aún en detalles constructivos complejos.
- Excelente poder cubritivo.
- Rápido secado.
- Fácil mantenimiento.
- Libre de VOC.

CONSUMO

El consumo mínimo para conformar la membrana impermeable es:
En techos: 1,2 a 1,5 kg/m²
En paredes: 0,6 a 0,9 kg/m²
El efecto en la aislación térmica es mayor al aumentar la cantidad de producto aplicado.



COLOR
Blanco.

PRESENTACIÓN
Balde de 4 y 20 kg.



SikaFill® Tapagoteras

Impermeabilizante incoloro contra goteras y filtraciones.

USOS

- Impermeabilización de terrazas, balcones y techos con terminación de baldosas cerámicas.

CARACTERÍSTICAS Y VENTAJAS

- Fácil aplicación.
- Transparente
- Resiste el paso del agua.
- Transitable.

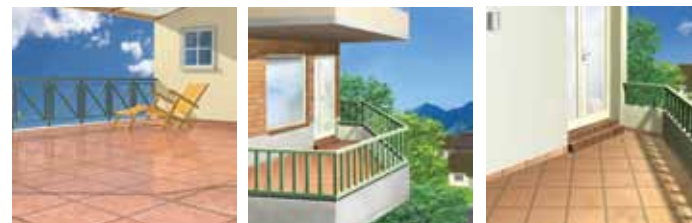
CONSUMO

Un litro rinde aprox. 15 m², dependiendo de la porosidad y el estado de la superficie.
Se aplica en una sola capa.



COLOR
Líquido blancuzco que se transforma en transparente al secar.

PRESENTACIÓN
Pote de litro y Bidón de 5 litros.



Sikaguard® Frentes

Pintura impermeable acrílica para frentes

USOS

- Impermeabilizar, proteger y decorar muros y paredes expuestas a la intemperie de construcciones en general.
- Decorar y proteger paredes interiores de zonas comunes de los edificios de viviendas: palieres, pasillos, cocheras, etc.

CARACTERÍSTICAS Y VENTAJAS

- Muy buen poder cubritivo.
- Alta resistencia a la intemperie, al envejecimiento y a los rayos UV.
- Logra una mayor durabilidad.
- Terminación satinada que disminuye la adherencia de suciedad.
- Permeable al vapor de agua, permite la respiración del muro.

CONSUMO

En imprimación y dos manos.
Rendimiento aproximado:
3 m²/litro.



COLOR

Blanco.

PRESENTACIÓN

Balde de 4 y 20 lts.



SikaFill® Frentes

Pintura impermeabilizante para frentes.

USOS

- Impermeabiliza, protege y decora.
- Fachadas, medianeras, contrafrentes, patios interiores y de aire-luz.
- Sobre la mayoría de los soportes de construcción.

CARACTERÍSTICAS Y VENTAJAS

- Muy buena duración.
- Excelente poder cubritivo.
- Permite respirar a las paredes.
- Fácil aplicación.
- Óptima barrera anticarbonatación en hormigón.

CONSUMO

En imprimación y dos manos.
Rendimiento aproximado:
3 m²/litro



COLOR

Blanco, entonable hasta el 3%.

PRESENTACIÓN

Balde de 4 lts y 20 lts.
Tambor de 200 lts, a pedido.



Sikaguard® Acryl

Protección impermeable 100% elástica para muros exteriores, de alta performance.

USOS

- Impermeabiliza, protege y decora.
- Hormigón, revoques, ladrillos boseados, revestimientos, bloques y paneles premoldeados, fibrocemento, cerámicos, etc.
- Ideal para fachadas, medianeras, contrafrentes, patios aire-luz, balcones y paredes exteriores.

CARACTERÍSTICAS Y VENTAJAS

- 100% impermeable al agua de lluvia.
- Máxima elasticidad. Permite absorber movimientos de microfisuras.
- Alta resistencia a la intemperie, envejecimiento y a los rayos UV. No amarillea.
- Rápido secado.
- Resistencia química a la alcalinidad del cemento.
- Fácil aplicación.
- Permeable al vapor de agua, permitiendo la respiración del soporte.

CONSUMO

En imprimación y dos manos.
Rendimiento aproximado:
2,5 a 3 m²/litro.



COLOR

Blanco, entonable hasta el 3% de entonador por litro.

PRESENTACIÓN

Balde de 4 lts y 20 lts.
Tambor de 200 lts.



Sikaguard® Antihumedad

Tratamiento superficial impermeabilizante para paredes interiores y exteriores con humedades, hongos y salitre.

USOS

- Impermeabiliza y endurece las superficies deterioradas por la humedad.
- Previene la aparición de manchas de humedad en superficies revocadas, ladrillos a la vista, piedras, hormigón, bloques, etc.

CARACTERÍSTICAS Y VENTAJAS

- Listo para usar.
- Permeable al vapor, permitiendo respirar al soporte.
- Resistente a rayos UV.
- Permite ser recubierto con pintura o con empapelado.
- Contiene fungicida y alguicida.

CONSUMO

Rendimiento aproximado por mano: 3 a 5 m²/litro.



COLOR

Blanco.

PRESENTACIÓN

Envase de 4 litros.



Sikaguard® Ladrillos - Transparente

Impermeabilizante transparente para ladrillos

USOS

Se utiliza como repelente de agua en:

- Fachadas y muros exteriores de ladrillos, revoques.
- Como tratamiento de preservación y anti-musgo de tejas de cerámica sin esmaltar.

CARACTERÍSTICAS Y VENTAJAS

- Repele totalmente el agua de lluvia.
- Listo para usar (no se diluye en obra).
- Fácil de aplicar.
- No forma película.
- Incoloro y transparente.
- No altera la apariencia estética del material sobre el cual se aplica.
- Evita la formación de algas y hongos.
- Reduce la formación de eflorescencias.

CONSUMO

Como rendimiento de referencia tener en cuenta los siguientes valores:

- Mortero y ladrillos a la vista (materiales porosos): Aprox. 0,5 a 1 litro por m², en dos manos.
- Hormigones y tejas (materiales poco porosos): Aprox. 0,5 a 0,7 litro por m², en dos manos.



COLOR

Líquido incoloro.

PRESENTACIÓN

Lata de 4 y 20 lts.



Sikaguard® Ladrillos - Satinado

Impermeabilizante satinado para ladrillos: Natural y Rojo Cerámico

USOS

- Fachadas, medianeras y diversos muros exteriores porosos de:
- Ladrillos enrasados
- Ladrillos vistos con juntas rehundidas
- Tejuelas para revestimientos simil ladrillos
- Cerámicos de revestimientos no esmaltados
- Fibrocemento
- Algunas piedras naturales
- Techos, como tratamiento de preservación y decorativo de tejas de cerámica sin esmaltar.

CARACTERÍSTICAS Y VENTAJAS

- Rechaza la penetración de agua de lluvia.
- Fácil de aplicar.
- Se homogeniza fácilmente y no decanta.
- Forma película microporosa.
- Permite que los materiales respiren eliminando su propia humedad.
- Al secar, otorga un acabado satinado color natural o rojo cerámico.

- Evita la formación de algas y hongos.
- Reduce la formación de eflorescencias, minimiza la aparición de manchas blancas.

CONSUMO

Como rendimiento de referencia tener en cuenta los siguientes valores:

Aprox. 4 a 5 m² / litro en dos manos.



COLOR

Líquido color ocre (una vez aplicado se torna Natural) y Rojo Cerámico.

PRESENTACIÓN

Lata de 4 y 20 lts.



Sikaguard® Ladrillos - Profesional

Silicona profesional impermeabilizante para ladrillos

USOS

Se utiliza como hidrorrepelente y protector de:

- Superficies absorbentes expuestas, con terminaciones de albañilería en general de ladrillos vistos, revoques, piedras, cerámicas no esmaltadas, tejas.
- En frentes, medianeras, contrafrentes, patios aire-luz, etc.

- Impide la formación de hongos, musgos y algas.
- Protege las pinturas a la cal.
- Reduce la formación de microfisuras capilares.
- No es inflamable.

CONSUMO

Como rendimiento de referencia, tener en cuenta los siguientes valores: 4 a 5 m² / litro en dos manos.

CARACTERÍSTICAS Y VENTAJAS

- Rechaza el agua de lluvia por su tensión superficial.
- Listo para usar (no se diluye en obra).
- No forma película, no se ampolla, no se cuartea ni descascara.
- Permite la normal respiración de los muros y facilita la salida de vapor.
- Reduce las afloraciones salitrosas y la formación de moho.
- Protege las superficies, impidiendo la adherencia de polvo u hollín.



COLOR

Líquido incoloro.

PRESENTACIÓN

Balde de 4 y 20 lts.

Sikaguard® MAX

Impermeabilizante transparente para piedra y hormigón visto

USOS

Se utiliza como hidrorrepelente y como protector incoloro de:

- Superficies absorbentes expuestas de piedra y hormigón visto, además en terminaciones cementicias, bloques de hormigón, fibrocemento, ladrillos, revoques, materiales de frente, etc.
- También como recubrimiento protector y antimusgo en tejas cerámicas sin esmaltar.

CARACTERÍSTICAS Y VENTAJAS

- Repele totalmente el agua de lluvia.
- Alto grado de penetración, por lo tanto otorga mayor durabilidad: 10 años.
- Se aplica "húmedo sobre húmedo". No requiere esperas entre manos.
- No cambia la apariencia estética del soporte. No forma película.
- Permite que la pared respire.
- Puede pintarse con pinturas de base solvente y dispersión.
- Mayor durabilidad y resistencia que los tratamientos convencionales.



CONSUMO

Como rendimiento de referencia, tener en cuenta los siguientes valores:

- Mortero y ladrillos a la vista (materiales porosos): Aprox. 0,7 a 1,2 litro por m², en dos manos.
- Hormigones y tejas (materiales poco porosos): Aprox. 0,5 a 0,7 litro por m², en dos manos.



COLOR

Líquido incoloro.

PRESENTACIÓN

Lata de 4 y 20 lts.

Sikaguard® 700 S

Hidrorrepelente incoloro para muros exteriores, de mayor durabilidad.

USOS

- Impermeabilización para muros de: hormigones, bloques, ladrillos, fibrocemento, mármoles, piedra natural, revoques, materiales de frente.
- También actúa como recubrimiento protector antimusgo en tejas cerámicas.

CARACTERÍSTICAS Y VENTAJAS

- Alta durabilidad.
- Protector antimusgos.
- No cambia el aspecto del sustrato.
- Permeable al vapor, permitiendo la respiración del soporte.
- No forma película.
- Reduce la formación de efluorescencias.

CONSUMO

Como rendimiento de referencia, tener en cuenta los siguientes valores:

- Mortero y ladrillos a la vista (materiales porosos): Aprox. 0,7 a 1,2 litro por m², en dos manos.
- Hormigones y tejas (materiales poco porosos): Aprox. 0,5 a 0,7 litro por m², en dos manos.



COLOR
Incoloro.

PRESENTACIÓN
Lata de 4 y 20 lts.
Tambor de 200 lts.



Inertol® Infiltración

Impermeabilizante para paredes con humedad ascendente de cimientos.

USOS

- Se utiliza en muros de ladrillos macizos con problemas de humedad ascendentes proveniente de suelos o fundaciones.
- Paredes interiores, exteriores y medianeras de viviendas, locales, industria y edificios en general.

CARACTERÍSTICAS Y VENTAJAS

- Efectiva barrera horizontal contra el paso de la humedad de cimientos.
- Listo para usar. Se inyecta puro, sin diluir.
- Permite realizar un trabajo más limpio.
- Muy fácil aplicación.
- Impermeabiliza tanto morteros de asiento como los ladrillos macizos.

CONSUMO

Para cada metro lineal de muro, según el espesor del mismo:

- Muro de 15 cm 2,5 litros
- Muro de 30 cm 5 litros
- Muro de 45 cm 7,5 litros



COLOR
Traslúcido incoloro, a base de siliconas.

PRESENTACIÓN
Bidones de 5, 10 y 20 lts.
Balde de 20 lts.

Bolsas con dos embudos para aplicar.

• los embudos se comercializan por separado.



SikaMur® InjectoCream-100

Nuevo tratamiento para detener la humedad ascendente de cimientos rápida y eficazmente.

USOS

Se utiliza como tratamiento antihumedad por capilaridad para las paredes de:

- Ladrillos.
- Muros de ladrillo con cámara de aire.
- Paredes de piedra.
- Paredes interiores, exteriores y medianeras de viviendas, locales, industria y edificios en general.

CONSUMO

Un cartucho rinde aproximadamente:

- en muros de 10 cm metros lineales 3,60
- en muros de 15 cm metros lineales 2,70
- en muros de 20 cm metros lineales 1,80
- en muros de 30 cm metros lineales 1,20

CARACTERÍSTICAS Y VENTAJAS

- Mayor efectividad.
- Muy fácil de aplicar.
- Rápida y limpia aplicación.
- Se inyecta sólo una vez.
- Ahorro de mano de obra, menos perforaciones.



COLOR

Blanco.

PRESENTACIÓN

Cartucho 300 ml.



Sika MonoTop®-107

Impermeabilizante cementiceo multiuso.

USOS

- Impermeabilizar estructuras en elevación o subterráneas, nuevas o existentes, sujetas a presiones de agua moderadas a altas, tanto positiva como negativa.
- Impermeabilizar construcciones enterradas para evitar que penetre agua de napa: sótanos, subsuelos, estacionamientos subterráneos, fosos de ascensores, fosas de talleres, salas de máquina, depósitos de agua, túneles, etc.
- Reservorios de agua: tanques, cisternas, piletas de natación, fuentes y estanques, plantas de tratamiento de aguas, muros de contención, etc.
- Construcciones enterradas sometidas a humedad natural del terreno.

CARACTERÍSTICAS Y VENTAJAS

- Máxima impermeabilidad.
- Soporta presión de agua positiva y negativa.
- Listo para usar, sólo se agrega agua.
- No altera la potabilidad del agua.

- Fácil de aplicar tanto a llana como a pinceleta.
- Buena adherencia sobre bases húmedas.
- Se puede usar tanto para interiores como exteriores.

CONSUMO

Depende del tipo y rugosidad del sustrato y de la presión de agua a soportar.

- Aplicado a llana: 2 kg/m² por capa de 1mm.
- Aplicado a pinceleta: 1,5 kg/m² por mano de 1mm. Mínimo de 2 a 3 manos.



COLOR

Polvo fino de color gris cemento.

PRESENTACIÓN

Bolsa 25 kg.
Caja 24 kg
(3 DoyPacks de 8 kg).



SikaTop® Seal-107 FLEX

Revestimiento impermeabilizante flexible.

USOS

- Reservorios de agua, tanques y recipientes.
- Piletas de natación y estanques.
- Sótanos y Subsuelos.
- Muros de contención y submuraciones.
- Fosos de ascensor.
- Baños.
- Maceteros.

CARACTERÍSTICAS Y VENTAJAS

- Excelente capacidad impermeabilizante, para impermeabilizar el lado positivo (contenedores de agua), o negativo (subsuelos).
- Flexible, lo que permite absorber ligeros movimientos y vibraciones del soporte.
- No es tóxico. Apto para agua potable.
- Pintable, con pinturas al agua.
- Alta adherencia sobre soportes porosos.
- Fácil mezclado y colocación.
- Aplicable a llana o pinceleta.

CONSUMO

Depende del tipo y rugosidad del sustrato y de la presión de agua a soportar.

- Aplicado a llana ó pinceleta: 2 kg/m² por capa de 1 mm.



COLOR

Componente A:
Líquido / Blanco lechoso.
Componente B:
Polvo / Gris.

PRESENTACIÓN

Juego predosificado de 25 kg:
Componente A 5 kg. +
Componente B 20 kg.



Inertoltech®

Emulsión asfáltica multiuso.

USOS

- Imprimación de membranas asfálticas y ejecución de barreras de vapor horizontales en techados y subsuelos.

CONSUMO

- Como imprimación de membrana asfáltica: 0,5 lt./m².
- Como barrera de vapor: 1,7 lt./m².
- Como techado: 2,3 lt./m².

CARACTERÍSTICAS Y VENTAJAS

- No es inflamable. Se aplica en frío, sin riesgos.
- Gran adherencia.
- Fácil aplicación.
- No escurre aún a 100°C y permanece elástico por debajo de 0°C.
- Es elástico y flexible, esto le permite absorber movimientos.



COLOR
Negro.

PRESENTACIÓN
En caja de 18 lts.
Tambor de 200 lts.



Membrana Asfáltica Sika®

Membrana asfáltica con aluminio.

USOS

- Impermeabilizante para cualquier tipo de soporte.

CARACTERÍSTICAS Y VENTAJAS

- Fácil aplicación.
Muy buena adherencia.
- Refleja los rayos solares, mejorando el aislamiento térmico del local y de los materiales de la cubierta.
- Buena resistencia a la interperie.

CONSUMO

Un m² de **Membrana Asfáltica Sika®** por m² de cubierta, más 5% para solapes y desperdicios.



COLOR

Negro con terminación de aluminio.

PRESENTACIÓN

Rollos de 1 m de ancho por 10 m de largo.
De 10 m² y 35 kg. de peso.



Sika®-1

Hidrófugo químico inorgánico.

USOS

Capas aisladoras (horizontales y verticales) y morteros impermeables.

CARACTERÍSTICAS Y VENTAJAS

- 100% impermeable.
- Excelente durabilidad.
- No se degrada con el tiempo.
- Fácil incorporación a la mezcla.

CONSUMO

Máxima dilución aconsejada: 1 parte de **Sika®-1** en 10 partes de agua.
Por cada cm de espesor de mortero se necesitan 250 a 350 grs / m².



COLOR

Amarillo claro.

PRESENTACIÓN

Caja de 12 kg.
(12 Doypack de 1 kg).
Caja de 20 kg.
(4 Sachets de 5 kg).
Bidones de 4, 10 y 20 lts.
Tambor de 200 kg



Sika® Waterstops

Perfiles flexibles de PVC, para impermeabilización en juntas de hormigón

USOS

Para el sellado estanco de juntas constructivas y juntas de dilatación en estructuras de hormigón con presión de agua como:

- Subsuelos y estructuras subterráneas
- Reservorios de agua
- Plantas de tratamiento cloacal
- Piletas de natación
- Muros de contención
- Túneles, tuberías, ríos subterráneos
- Canales
- Diques, centrales hidroeléctricas, represas, entre otras estructuras hidráulicas.

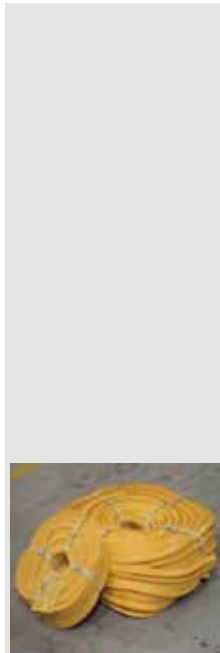
CARACTERÍSTICAS Y VENTAJAS

- El sellado se hace efectivo tan pronto como endurece el hormigón.
- Perfil con nervaduras que proporciona una barrera contra la migración de agua.
- Fácil de soldar "in situ" mediante termo-fusión.
- Buena resistencia al envejecimiento y a los agentes químicos.
- Disponible en varios tipos de perfiles para diferentes aplicaciones.

CONSUMO

Por cada metro lineal de junta, 1 metro de perfil **Sika® Waterstops**.

Tipo	Ancho (cm)	Largo (m)	Usos	Perfil
Perfiles instalados en el centro de la estructura de hormigón				
V-15 V-20	15 20	20 20	Juntas constructivas	
O-15 O-20 O-32	15 20 32	20 20 20	Juntas de dilatación	
Perfiles instalados en la base de la estructura de hormigón				
AR-19	20	20	Juntas constructivas en pavimentos, compartimentación	



COLOR

Perfiles amarillos.

PRESENTACIÓN

Rollos de 20 metros.

Sika® Tex 75

Malla para refuerzo de membranas líquidas.

USOS

Sika® Tex 75 es una malla no tejida, 100% poliéster para sistemas **Sikalastic®** y **SikaFill®**.

PARA REFORZAR

- Viejos techados asfálticos.
- Impermeabilizaciones de mayor durabilidad.
- Trabajos de detalles, uniones, encuentros, drenajes, etc.
- Reparación de antiguas impermeabilizaciones.
- Sustratos con alto grado de movimiento.
- Punteo de fisuras y grietas.
- Impermeabilizar detalles entre materiales de distinta naturaleza.

CARACTERÍSTICAS Y VENTAJAS

- Otorga mayor durabilidad a la impermeabilización.
- Fácil de aplicar y lista para usar.
- Aporta resistencia mecánica, transitable al tráfico peatonal.
- No lastima al manipularla.

CONSUMO

Por cada m² de techado, 1 m² **Sika® Tex 75**.



COLOR

Blanco.

PRESENTACIÓN

Rollo de 26,25 m² (1,05 x 25ml).



Pese a que los **SELLADORES DE JUNTAS** son sólo una pequeña parte del costo de un proyecto de construcción, juegan un papel absolutamente crucial al mantener el sellado hermético, con el fin de prevenir daños y una pérdida de aislamiento térmico. Los costos de estos daños obviamente pueden ser considerables. Por lo tanto la selección del sellador es fundamental para mantener esta función en toda la vida útil de la estructura. Esto se está convirtiendo en un importante medio hacia la eficiencia energética y sostenibilidad en la construcción. Dentro de un proyecto de construcción se tienen diferentes tipos de juntas que requieren de un sellado hermético, incluyendo aislamiento sanitario, juntas de construcción, de movimiento o expansión, en la fachada y a lo largo de la estructura.

La tecnología de los **ADHESIVOS** ha tenido un gran avance en los últimos 30 años y Sika ha estado en la vanguardia en el desarrollo de adhesivos rígidos y elásticos que tienen infinidad de diferentes aplicaciones en el mantenimiento de la construcción y en la construcción nueva.

Las principales ventajas de los adhesivos sobre las uniones mecánicas están en su rápida aplicación y economía de uso, sin desmedro de la durabilidad. Otros importantes beneficios son que no es necesario hacer agujeros en el sustrato, ni perforaciones ni otra clase de penetraciones en sustratos de hormigón u otros.

SOLUCIONES SIKA PARA EL PEGADO Y SELLADO

Sikacryl® Profesional	34
SikaBond® Montaje	35
Sikasil®-E	36
Sanisil®	37
Sikasil®-C	38
Sikaflex®-501 Sellacarrocías	39
Sikaflex® - 103 Pisos	40
Sikaflex® - 105 Metales	41
SikaBond® AT-Universal	42
SikaBond® AT-Metal	43
Sikaflex®-1A Plus	44
Sikaflex® Pro 3	45
Sikaflex®-11 FC Plus	46
SikaBoom®-S	47
Sika® Primer	48
Sika® Rod	49
Sika® Ceram Impermeable	50
Sika® Ceram Porcellanato	51
Sika® Ceram Flexible	52
Binda® Fix Básico Impermeable	53

Sikacryl® Profesional

NUEVO

Sellador acrílico Premium, para aplicaciones en interiores y exteriores

USOS

- Juntas de conexión alrededor de ventanas, marcos de ventanas, puertas, paredes y techos de construcción.
- Sellado de fisuras interiores y exteriores.

CONSUMO

Un cartucho permite el sellado o relleno aproximado de 2,8 metros lineales de junta de 1 cm x 1 cm de sección.

CARACTERÍSTICAS Y VENTAJAS

- Fácil de usar y listo para aplicar.
- Pintable y lijable.
- Alta durabilidad.
- Resistencia a la lluvia.
- Óptima adherencia sobre sustratos habituales de la construcción.



COLOR

Blanco

PRESENTACIÓN

Cartuchos de 280 ml.
Envase plástico de 1 kg.
Balde plástico de 5 kg.



SikaBond® Montaje

NUEVO

Adhesivo multiuso para montaje de objetos livianos

USOS

- Es un poderoso adhesivo de alta resistencia para pegar y fijar la mayoría de los materiales utilizados en la construcción.
- Pegado de numeración de casas.
- Fijación de cable canales.
- Pegado de piezas decorativas.
- Pegado de contramarcos de madera y zócalos entre otros.

CONSUMO

Un cartucho de 300 ml rinde aprox. 14 metros lineales de un cordón cilíndrico de 5 mm de diámetro (aprox. 20 ml x metro lineal).

CARACTERÍSTICAS Y VENTAJAS

- Alto agarre inicial en superficies verticales.
- Fácil de aplicar.
- Permite ajustar la pieza pegada durante los primeros 5 minutos.
- Pintable.
- No contiene solventes.
- Adhiere sobre la mayoría de los materiales de la construcción.



COLOR

Gris.

PRESENTACIÓN

Cartucho de 300 ml.



Sikasil® -E

Sellador de silicona acética para aplicaciones en construcción y en vidrios.

USOS

- Sellado de vidrio, cristalería, aluminio, piezas cerámicas esmaltadas, entre otros.

CARACTERÍSTICAS Y VENTAJAS

- Alta elasticidad y flexibilidad.
- Excelente adherencia a soportes no porosos.
- Alta resistencia a la intemperie, al envejecimiento y a los rayos UV.
- Bajo módulo.
- Libre de solventes.
- Alta resistencia a la acción de los hongos.

CONSUMO

Un cartucho permite el sellado o relleno aproximado de 3 metros lineales de junta de 1 cm x 1 cm de sección.



COLOR

Transparente y negro.

PRESENTACIÓN

Cartucho 300 ml.



Sanisil®

Sellador de silicona - para baños y cocinas.

USOS

- Sellado de bachas, mesadas y artefactos sanitarios.
- Especial para aplicación en baños, cocinas y lavaderos, y en todo tipo de lugar expuesto a la acción del agua.

CARACTERÍSTICAS Y VENTAJAS

- Alta resistencia a la acción de hongos y moho.
- Buen poder adhesivo.
- Resistente a los jabones y detergentes más frecuentes.
- Excelente resistencia a la intemperie y a los rayos UV.
- Adhiere sobre cerámicos, azulejos, plásticos, aluminio, acero inoxidable, granito, mármoles.

CONSUMO

Un cartucho permite el sellado o relleno aproximado de 3 metros lineales de junta de 1 cm x 1 cm de sección.



COLOR

Transparente y Blanco.

PRESENTACIÓN

Cartucho 300 ml.



Sikasil®-C

Sellador de silicona neutro para construcción y aplicaciones sanitarias.

USOS

- Sellado de plásticos y policarbonatos.
- Sellado en soportes de vidrio, cristal y metales.
- Sellado de superficies pintadas, madera, acrílicos y cerámicas.
- Sellado de diversas superficies porosas.
- Para uso en la mayoría de las aplicaciones sanitarias.

CARACTERÍSTICAS Y VENTAJAS

- Alta elasticidad y flexibilidad.
- Gran adherencia sin necesidad de imprimación a la mayoría de los soportes.
- Alta resistencia a la acción de los hongos.
- Excelente resistencia a la intemperie y a los rayos UV.
- Excelente recuperación elástica.

CONSUMO

Un cartucho permite el sellado o relleno aproximado de 3 metros lineales de junta de 1 cm x 1 cm de sección.



COLOR

Blanco, transparente y negro.

PRESENTACIÓN

Cartucho 300 ml.



Sikaflex®-501 Sellacarrocías

¡NUEVO!

Sellador híbrido de curado rápido

USOS

- Sikaflex®-501 Sellacarrocías es adecuado para múltiples aplicaciones de sellado con diferentes materiales tales como, metales, metales con imprimación o pintura automotriz (sistema de dos componentes).

CONSUMO

Un cartucho permite el sellado o relleno aproximado de 2,8 metros lineales de junta de 1 cm x 1 cm de sección.

CARACTERÍSTICAS Y VENTAJAS

- Lijable y Pintable.
- No contrae.
- Buena adherencia a una amplia variedad de sustratos.
- Fácil de aplicar.
- Bajo olor.
- Libre de isocianato.



COLOR

Gris.

PRESENTACIÓN

Cartucho de 280 ml.



Sikaflex® - 103 Pisos

NUEVO

Sellador híbrido de poliuretano para juntas de pisos.

USOS

- Sellado de juntas de bajo movimiento.
- Sellado de juntas de dilatación en pisos de terrazas, veredas, almacenes fabriles, áreas de producción, etc.

CONSUMO

Un cartucho permite el sellado de aproximadamente 2,8 metros lineales de junta de 1 cm x 1 cm de sección.

CARACTERÍSTICAS Y VENTAJAS

- Buena resistencia a la intemperie y envejecimiento.
- Pintable.
- Capacidad de movimiento 20% (ISO 9047)
- Buena adhesión sobre sustratos porosos y no porosos.
- Muy buena trabajabilidad.
- Libre de isocianato.

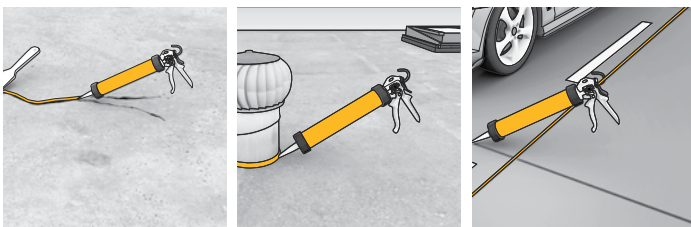


COLOR

Gris

PRESENTACIÓN

Cartucho de 280 ml.



Sikaflex® - 105 Metales

NUEVO

Sellador híbrido para metales y zinguerías.

USOS

- Para interior y exterior.
- Sellado de cubiertas, elementos de techo, canaletas de desagüe pluvial, chapas, claraboyas (vidrio, policarbonato), revestimientos de metal, y otros elementos metálicos de uso común en la construcción.

CONSUMO

Un cartucho permite el sellado de aproximadamente 2,8 metros lineales de junta de 1 cm x 1 cm de sección.

CARACTERÍSTICAS Y VENTAJAS

- Buena resistencia a la intemperie y al envejecimiento.
- Rápida formación de piel.
- Lijable y Pintable.
- Fácil de aplicar.
- Muy buena adherencia a una amplia variedad de sustratos.
- Muy buena trabajabilidad.
- Libre de isocianato.

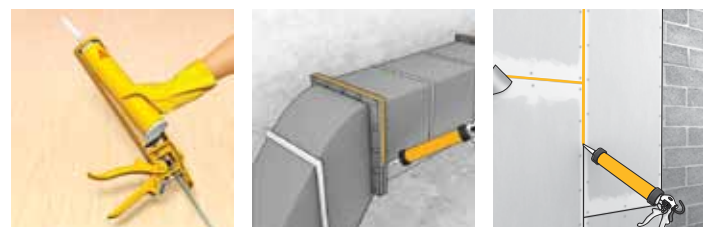


COLOR

Gris.

PRESENTACIÓN

Cartucho de 280 ml.



SikaBond® AT-Universal

Adhesivo multipropósito de altas prestaciones para cualquier tipo de soporte.

Las soluciones Sika "AT" están basadas en un tipo nuevo de polímero híbrido, que resulta de la unión de la exitosa Tecnología PU de Sika (con mas de 40 años) y la conocida tecnología de Siliconas Modificadas. Las ventajas de este híbrido químico se obtienen de la combinación de las mejores propiedades de ambas tecnologías.

USOS

- Pegado de PVC rígido, madera, cerámica, tejas, ladrillos, hormigón, metales, aluminio, acero inoxidable, etc.
- Pegado de canaletas de cableados, molduras de puertas, placas acústicas y todo tipo de materiales de construcción ligeros.
- Puede usarse como sellador de alto módulo en juntas de pisos.

CARACTERÍSTICAS Y VENTAJAS

- Elevada adherencia sin imprimación sobre la mayoría de los soportes.
- Elevado poder de fijación inicial.
- Buena resistencia a la intemperie y al agua.
- Aplicación en superficies porosas y no porosas.
- Pintable.
- Excelente trabajabilidad.
- Rápida formación de piel y curado rápido.
- Libre de solventes.

CONSUMO

Con boquilla triangular (1 cm x 1 cm) un cartucho rinde 6,8 metros lineales de cordón.



COLOR
Blanco.

PRESENTACIÓN
Cartucho 300 ml.



SikaBond® AT-Metal

Adhesivo de altas prestaciones para el pegado elástico de metales.

Las soluciones Sika "AT" están basadas en un tipo nuevo de polímero híbrido, que resulta de la unión de la exitosa Tecnología PU de Sika (con mas de 40 años) y la conocida tecnología de Siliconas Modificadas. Las ventajas de este híbrido químico se obtienen de la combinación de las mejores propiedades de ambas tecnologías.

USOS

- Pegado de zinguerías, canaletas, fachadas de metal, elementos y chapas de cubiertas, lucernarios, revestimientos metálicos, entre otros.

CARACTERÍSTICAS Y VENTAJAS

- Adecuado para pegados interiores y exteriores.
- Adhiere sobre metales como aluminio, cobre, acero galvanizado, acero inoxidable, etc. También plásticos y PVC.
- Excelente adherencia a los metales y soportes no porosos.
- Muy buena adherencia a soportes porosos (por ejemplo: hormigón, tejas, mortero, etc.).
- Excelente trabajabilidad.
- Rápida formación de piel y rápido curado.
- Buena resistencia a la intemperie y al agua.
- No corrosivo.
- Libre de solventes.

CONSUMO

Con boquilla triangular (1 cm x 1 cm) un cartucho rinde 6,8 metros lineales de cordón.



COLOR
Gris claro.

PRESENTACIÓN
Cartucho 300 ml.



Sikaflex® -1A Plus

Sellador elástico a base de poliuretano, de un componente, para juntas y fisuras

USOS

- Sikaflex-1 A® Plus resuelve el sellado en juntas de dilatación/contracción, grietas y fisuras de la construcción con movimientos.
- Adecuado para juntas y fisuras horizontales y verticales, interiores y exteriores
- Paredes, techos y terrazas, pisos, premoldeados, construcciones metálicas, paneles divisorios, etc.

CARACTERÍSTICAS Y VENTAJAS

- Listo para usar.
- Muy buena resistencia a la intemperie y al envejecimiento
- Capacidad de movimiento de +100 / -50% (ASTM C719)
- Muy buena trabajabilidad
- Excelente adherencia a diversos sustratos
- Puede pintarse
- Libre de solventes y sin olor

CONSUMO

Un cartucho permite el sellado de aproximadamente 3 metros lineales de junta de 1 cm x 1 cm de sección.

Un unipack rinde el doble.



COLOR

Gris.

PRESENTACIÓN

Cartucho 300 ml.
Unipack 600 ml.



Sikaflex® Pro 3

Sellador monocomponente de altas prestaciones para juntas de pavimentos.

USOS

- Sellado de juntas en edificación y obra civil, en particular en casos de exposición a agentes químicos y en juntas horizontales sometidas al paso de vehículos.
- Para uso en: Zonas de carga de combustible en estaciones de servicio, hangares, áreas de carga y descarga.
- Sellado de: Tanques de depuración y aireación en estaciones depuradoras de aguas residuales, canales y tuberías, garajes y talleres, áreas de fabricación y almacenamiento, túneles.

CARACTERÍSTICAS Y VENTAJAS

- Alta resistencia química, incluyendo petróleo, fuel-oil y combustibles.
- Bajo módulo de elasticidad, es decir, gran deformabilidad.
- Buena adherencia a la mayoría de los materiales empleados en construcción.
- Excelente resistencia al descuelgue. Apto para juntas verticales y horizontales.
- Curado final sin formación de burbujas.
- Superficie exenta de pegajosidad.

CONSUMO

Un Unipack permite el sellado de aproximadamente 6 metros lineales para una junta de 1 cm x 1 cm de sección.



COLOR

Gris.

PRESENTACIÓN

Unipack 600 ml.



Sikaflex® -11 FC Plus

Sellador y adhesivo elástico de poliuretano multiuso de rápido curado.

USOS

- Sellado de juntas de dilatación y fisuras con grandes movimientos permanentes.
- Aplicaciones que requieren adherencia, muy buena elasticidad, dureza y rápido curado.
- Sellado sobre hormigón, revoques, mampostería, azulejos, cerámicas, fibrocemento, mármol, hierro, aluminio, zinc, maderas, piedras naturales o artificiales no absorbentes, etc.
- Ideal para fijación de tejas comunes y esmaltadas en techos de viviendas como así también pizarras, tejuelas metálicas, etc.

CARACTERÍSTICAS Y VENTAJAS

- Excelente adherencia, elasticidad y dureza.
- Posee muy buena tixotropía. Admite lijado.
- Es resistente a los golpes y a las vibraciones.
- Alta resistencia al envejecimiento y a la intemperie.
- Resistente al agua y a los productos de limpieza acuosos.
- Rápido curado.
- Pintable.

CONSUMO

Un cartucho permite el sellado de aproximadamente 3 metros lineales de junta de 1 cm x 1 cm de sección.



COLOR

Blanco, gris, negro.

PRESENTACIÓN

Cartuchos 300 ml.



Sika® Boom-S

Espuma expansiva de poliuretano para rellenos y aislaciones.

USOS

- Sellado y relleno de intersticios, fisuras, grietas y huecos.
- Fijación y aislamiento de puertas, ventanas, paneles, techos, conductos, cañerías, etc.
- Sellado de aberturas y conductos, evitando la entrada de aire, polvo, insectos, ruido, etc.
- Protege y aísla instalaciones de aire acondicionado, ventilación, etc.

CARACTERÍSTICAS Y VENTAJAS

- Excelente adherencia a madera, hormigón, revoques, ladrillo, poliestireno expandido, metal, entre otros.
- Listo para usar.
- Expande y rellena todo tipo de cavidades, en forma rápida y sencilla.
- Excelente aislamiento térmico y acústico.
- Alto rango de expansión.

- Se corta fácilmente. Puede lijarse y pintarse.
- Resistente al envejecimiento.
- Rápido curado en contacto con el aire.
- Buena aplicación a bajas temperaturas.

CONSUMO

Un envase de 500 ml rinde entre 20 a 30 litros de volumen a rellenar. Es decir: más de 100 metros lineales de espuma en cordón de 15 mm de diámetro.



COLOR

Amarillo.

PRESENTACIÓN

Aerosol 250 ml.
Aerosol 500 ml.
Aerosol 750 ml.



Sika® Primer

Imprimación para selladores poliuretánicos.

USOS

- Imprimación de morteros y hormigones, mampostería, madera, cerámicos, fibrocemento, acero inoxidable.
- Imprimación de aluminio, metales no ferrosos, acero inoxidable, PVC rígido, epoxi, hierro galvanizado.

CARACTERÍSTICAS Y

VENTAJAS

- Promueve la adherencia del sellador.
- Consolida el sustrato existente.
- Listo para uso.
- Fácil de aplicar.
- Secado rápido.

CONSUMO

5 ml de Sika® Primer x metro lineal en juntas de 1 cm de profundidad (colocado en ambas caras).



COLOR
Incoloro.

PRESENTACIÓN
Lata de 250 ml.



Sika® Rod

Fondo de junta preformado de polietileno expandido.

USOS

- Respaldo en juntas de expansión y contracción en obras nuevas, o existentes.
- Fondo de junta para pisos, pavimentos, cubiertas, cerramientos en hormigón premoldeado o curtain walls, carpinterías, tabiquerías, etc.

CARACTERÍSTICAS Y VENTAJAS

- Muy fácil de instalar.
- Flexible y muy liviano.
- Excelente resistencia al agua.
- Óptima resistencia a la elongación.
- Muy buena resistencia química a la mayoría de los solventes y aceites.
- Permite controlar el consumo del sellador aplicado.
- No requiere mantenimiento.

CONSUMO

Por cada metro lineal de junta, 1 metro de Sika® Rod.



COLOR
Gris claro.

PRESENTACIÓN
Perfiles cilíndricos por metro lineal.
Diámetros:
3/8" (0,95 cm),
5/8" (1,58 cm).



Sika® Ceram Impermeable

Adhesivo cementíceo impermeable para revestimientos.

USOS

- Colocación de azulejos, cerámicos, mosaicos y revestimientos en general.
- En lugares en contacto directo con agua: baños, cocinas, lavaderos, piletas de natación, locales industriales, etc.
- Como refuerzo de la capa aisladora en pisos a revestir.
- Adherir revestimientos de frentes y paredes exteriores, complementando a la capa aisladora vertical contra el agua de lluvia.

CARACTERÍSTICAS Y VENTAJAS

- Mezcla adhesiva impermeable.
- Lista para usar.
- Adhiere sobre revoques a la cal y cementicios, hormigón, bloques, elementos premoldeados, etc.
- En superficies verticales y horizontales tanto interiores como exteriores.
- Es inalterable a la humedad ambiente, a la humedad ascendente, a la condensación de vapor de agua y a la acción del agua de lluvia.

- No lo afectan las temperaturas elevadas.
- Evita desprendimientos y deslizamientos de los revestimientos.

CONSUMO

llana de 8 mm: 4 kg/m² aprox.
llana de 10 mm: 5 kg/m² aprox.
llana de 12 mm: 6 kg/m² aprox.



COLOR

Polvo fino color gris cemento.

PRESENTACIÓN

Bolsa 30 kg.



Sika® Ceram Porcellanato

Adhesivo cementíceo para piezas de baja absorción.

USOS

- Colocación de gres y semigres, porcellanato, cerámicas esmaltadas y no esmaltadas, mosaicos y placas de piedra natural.
- Pisos exteriores e interiores y revestimientos verticales interiores.
- Sobre mortero, revoques, piedra natural, fibrocemento y bloques.

CARACTERÍSTICAS Y VENTAJAS

- Cumple con la Norma IRAM 45062 (Tipos C1 - C2 y los requisitos adicionales como clases 2E - 2H - 2I - 2T) y con la Norma EN 12004 (Tipos C1a - C1c).
- Alta capacidad de adherencia.
- Endurece sin retracción apreciable y adhiere perfectamente a los materiales usados en obra.

CONSUMO

llana de 8 mm: 4 kg/m² aprox.
llana de 10 mm: 5 kg/m² aprox.
llana de 12 mm: 6 kg/m² aprox.



COLOR

Polvo fino de color gris cemento.

PRESENTACIÓN

Bolsa 30 kg.



Sika® Ceram Flexible

Adhesivo cementiceo para aplicaciones especiales.

USOS

- Colocación de fachadas de piedra o porcellanato.
- Piezas de grandes dimensiones (mayores a 50 cm x 50 cm).
- Revestimientos sobre losas radiantes o superficies expuestas a altos gradientes térmicos.
- Piezas de baja, media o alta absorción en interiores y exteriores.
- Revestimientos sobre soportes no convencionales (yeso, cerámicos, etc).

CARACTERÍSTICAS Y VENTAJAS

- Alta adherencia y flexibilidad.
- Cumple con la Norma IRAM 45062 (Tipos C1 - C2 - C3 y los requisitos adicionales como clases 3I - 3T) y con la Norma EN 12004 (Tipos C1a - C1c - C1d).
- Puede ser aplicado tanto en interiores como exteriores, en superficies horizontales y verticales, sin deslizamiento.
- Se mezcla sólo con agua
- Una vez mezclado, es un mortero fácilmente trabajable.

- Endurece sin retracción y adhiere perfectamente a los materiales usados habitualmente en obra.

CONSUMO

llana de 8 mm: 4 kg/m² aprox.
llana de 10 mm: 5 kg/m² aprox.
llana de 12 mm: 6 kg/m² aprox.



COLOR

Polvo fino de color gris cemento.

PRESENTACIÓN

Bolsa 30 kg.



Binda® Fix Básico Impermeable

Pegamento para cerámico.

USOS

- Colocación de mosaicos y revestimientos cerámicos de alta absorción en general.
- Pisos sobre carpetas de base cementícea o calcárea.
- Adherir revestimientos de paredes interiores sobre revoques convencionales.

CARACTERÍSTICAS Y VENTAJAS

- Listo para usar, solamente se debe adicionar agua.
- Adhiere sobre variados sustratos: revoques a la cal, mortero, hormigón, bloques, premoldeados, etc.
- Versátil, se puede aplicar en superficies verticales y horizontales.
- No es barrera de vapor.
- Evita los comunes desprendimientos y deslizamientos.
- Permite lograr revestimientos muy uniformes y parejos.

CONSUMO

1,5 kg. a 2 kg. de **Binda® Fix Básico Impermeable** por metro cuadrado y por 1 mm. de espesor.

- llana de 6 mm: 3 kg / m² aprox.
- llana de 8 mm: 4 kg / m² aprox.
- llana de 10 mm: 5 kg / m² aprox.
- llana de 12 mm: 6 kg / m² aprox.



COLOR

Polvo fino de color gris cemento.

PRESENTACIÓN

Bolsa 30 kg.





El **HORMIGÓN** es el material de construcción principal de esta época y juega un papel crucial en casi todos los proyectos de construcción en todo el mundo. Proporciona un material de construcción extremadamente versátil y durable cuando se produce con las materias primas e ingredientes adaptados al diseño de la correcta mezcla para sus diferentes aplicaciones y usos.

La mayoría del hormigón utilizado se produce bajo condiciones de fábrica en plantas hormigoneras, lo que asegura que sea entregado a una calidad constante como se especifica en el proyecto, listo para su colocación, acabado y curado.

Desde 1910 Sika ha estado a la vanguardia de la tecnología del hormigón, mediante el desarrollo de aditivos y otros elementos esenciales que ayudan a asegurar la calidad del hormigón y la consistencia para el usuario final, además de garantizar el desempeño del hormigón y su durabilidad en servicio. Los aditivos de Sika pueden ayudar a modificar y mejorar el hormigón para aplicaciones especiales, como el endurecimiento rápido o el tiempo de traslado o de trabajo extendidos para el contratista o mayores resistencias e impermeabilización para el propietario.

SOLUCIONES SIKA PARA EL HORMIGÓN

Sika®-2	56
Sika®-3	57
Sika®-3 Sin Cloruro	58
Sikacrete® Plus	59
Friolite®-DC	60
Antifrost®	61
SikaCim® Ligante	62
SikaLatex®	63
Sikament®-90 E	64
Antisol®	65
Antisol® Normalizado	66
Separol® Madera	67
Separol® AS AR	68
SikaBit® S-515	69
Sika® Injection 101	70
Sika® Injection 201	71

Sika®-2

Acelerante de fragüe ultra rápido.

USOS

- Obturación de grietas o perforaciones con filtraciones de agua.
- Ideal en la reparación de estanques, túneles, cañerías, sótanos y subsuelos.

CARACTERÍSTICAS Y VENTAJAS

- Bloquea instantáneamente la salida de agua en roca, hormigón y mampostería.
- Debido al fraguado ultra rápido se pueden obturar vías de ingreso de agua con presión negativa.
- No contiene cloruros y provoca el fraguado del cemento en menos de un minuto.
- En túneles, es el método más práctico y económico para sellar la roca, antes de colocar el hormigón.

CONSUMO

Con 1 kg de Sika®-2 se pueden preparar 6 ó 7 tapones de aproximadamente 5 cm de diámetro.
En los casos más severos, donde el producto se usa puro y sin adición de agua, se utilizan aproximadamente 25 kg de Sika®-2 por bolsa de cemento.



COLOR
Rojo.

PRESENTACIÓN
DoyPack de 1kg.



Sika®-3

Acelerante de fragüe con cloruro para morteros y hormigones simples.

USOS

- Contrapisos, carpetas, rellenos y nivelaciones.
- Bacheos y reparaciones de pisos y pavimentos.
- Revoquos interiores y exteriores.
- Tomado de juntas en ladrillos vista.
- Para trabajos de rápida habilitación.

CARACTERÍSTICAS Y VENTAJAS

- Acelera el fragüe de los morteros.
- Permite transitar antes bacheos, carpetas y contrapisos.
- Rápida habilitación de los trabajos.
- Ahorro de tiempo y mano de obra.
- Permite ejecutar obras en zonas frías.

CONSUMO

Puro o diluido hasta 10 partes de agua.
Ejemplo:
Para una dilución 1:2 (1 parte de Sika®-3: 2 partes de agua).
Por cada bolsa de 50 kg de cemento: 8,5 litros ó 9,9 kg de Sika®-3 diluido en 17 litros de agua.



COLOR
Verde.

PRESENTACIÓN
Bidón de 2 kg y 6 kg.
Balde de 20 kg.



Sika®-3 Sin Cloruro

Acelerante de fragüe para morteros y hormigones armados.

USOS

- Morteros y hormigones en contacto con armaduras o metales.
- Revoques, pisos, revestimientos, paredes de ladrillo.
- Amurado de elementos metálicos.
- Bacheos y reparaciones de pisos y pavimentos.
- Para trabajos de rápida habilitación.
- Para trabajos en épocas invernales.

CARACTERÍSTICAS Y VENTAJAS

- No corroe armaduras ni metales.
- Permite ejecutar obras en zonas de climas fríos.
- Economía de tiempo y mano de obra.
- Rápida habilitación de los trabajos.
- Permite acelerar el fragüe, según dosificación elegida.

CONSUMO

Puro o diluido hasta 5 partes de agua.
Ejemplo:
Para una dilución 2:1 (2 partes de **Sika®-3 sin cloruro** : 1 parte de agua).
Por cada bolsa de 50 kg de cemento:
17 litros ó 21 kg de **Sika®-3 sin cloruro** diluido en 8,5 litros de agua.



COLOR
Borravino.

PRESENTACIÓN
Bidón de 2 y 6 kg.
Balde de 25 kg.



Sikacrete® Plus

Aditivo reductor de agua y acelerante de endurecimiento para hormigones estructurales.

USOS

- Hormigones estructurales.
- Obras viales que requieren rápida habilitación.
- Hormigones donde se necesiten altas resistencias iniciales.
- Hormigones con agregados gruesos mal dosificados.

CARACTERÍSTICAS Y VENTAJAS

- Reduce hasta en un 10% el agua de amasado.
- Permite desencofrar más rápido la estructura.
- Facilita el colado en estructuras muy armadas (plastificante).
- Otorga a los 3 días, resistencias equivalentes de un hormigón (sin aditivo) de 7 días de edad.
- Otorga a los 7 días resistencias equivalentes a las de un hormigón (sin aditivo) de 28 días de edad.

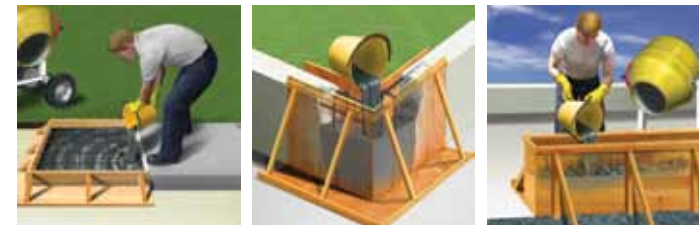
CONSUMO

La dosis sugerida es de 650 gr. cada 100 kg de cemento y puede variar según las necesidades de uso, tipo de cemento y temperatura ambiente.



COLOR
Marrón oscuro.

PRESENTACIÓN
Balde de 20 kg.
Tambor de 220 kg.



Friolite® -OC

Aditivo plastificante y anticongelante para el hormigón.

USOS

- Indicado para hormigones que permanecerán en climas fríos, e inclusive resistentes a las sales de deshielos.
- Para la construcción de elementos esbeltos, densamente armados, y de gran calidad en resistencias y terminaciones.
- En muros de contención, túneles, canales, etc.

CARACTERÍSTICAS Y VENTAJAS

Permite la ejecución de un hormigón de gran calidad, en épocas invernales o cuando persisten fríos intensos y heladas. Friolite - OC no contiene cloruros, no corroe los metales, no es tóxico ni inflamable.

EN EL HORMIGÓN FRESCO:

- Permite una reducción de la cantidad del agua de amasado entre 7 y 9 %.
- Mejora la trabajabilidad, la colocación y la compactación de la mezcla.

EN EL HORMIGÓN ENDURECIDO:

- Mayor impermeabilidad y mayores resistencias a los ciclos de congelamiento y deshielo.
- Aumenta la durabilidad del hormigón.
- Incrementa las resistencias mecánicas.

CONSUMO

La dosis a utilizar es del 2% del peso del cemento (2kg. Cada 100 kg. de cemento)



COLOR

Ámbar.

PRESENTACIÓN

Bidón de 5 kg.
Balde de 20 kg.
Tambor de 250 kg.



Antifrost®

Acelerante de fragüe y anticongelante para hormigones simples.

USOS

- Se utiliza en toda obra expuesta a temperaturas extremas, para permitir el fraguado de las mezclas y para la remoción más rápida de encofrados.
- Hormigones simples.
- Contrapisos.
- Pavimentos no armados.
- Túneles.
- Cámaras frigoríficas.
- Morteros de cemento en general, que no estarán en contacto con elementos metálicos.
- Morteros a la cal.

- Posibilita una más rápida habilitación de las obras y remoción de los encofrados.

CONSUMO

Las dosis recomendadas en hormigones son 5% del peso del cemento para 0°C y 8% del peso del cemento para -5°C.



COLOR

Amarillo, translúcido.

PRESENTACIÓN

Bidón de 6 kg.
Balde de 25 kg.
Tambor de 250 kg.



SikaCim® Ligante

Ligante vinílico universal.

USOS

- Generar puentes de adherencia entre las bases y las terminaciones.
- Mejorar las características de las mezclas para hacer revoques de albañilería en general.
- Imprimir superficies que recibirán pinturas o enduidos.
- Mejorar la fijación de revestimientos en general.
- Como consolidante de superficies de ladrillos.

CARACTERÍSTICAS Y VENTAJAS

- Mayor adherencia.
- Alto rendimiento y durabilidad.
- Facilita la aplicación de las mezclas, mejorando eficazmente alisados y nivelaciones.
- Mejora la trabajabilidad sin agregado de cal.
- Reduce al máximo las fisuras por retracción de los revoques.
- Mejora los comportamientos de mezclas, revestimientos, pinturas a la cal y enduidos de yeso.

CONSUMO

Lechadas de adherencia:
0,200 a 0,250 lt por m².

Aditivo en mezclas:
0,400 a 0,500 lt por m²
por cada cm de espesor.

Revestimientos y salpicados:
2,300 lts. por bolsa
de 30 kg de revestimiento.

Consolidante:
0,100 a 0,150 lt por m².



COLOR
Blanco.

PRESENTACIÓN

DoyPack de 1 kg.
Bidones de 4 lts.
Balde de 10 y 20 lts.
Tambor de 200 lts.



SikaLátex®

Adhesivo y reforzador para mezclas cementicias.

USOS

- Puentes de adherencia entre superficies de hormigón, morteros, mamposterías y revoques.
- Alisados cementíceos para pisos en general
- Terminación de sustratos en los que se desea disminuir el desprendimiento de polvo o arena.
- Morteros de nivelación, bacheos y reparaciones
- Reforzar mezclas adhesivas de revestimientos.
- Reparaciones de hormigones y mampostería.
- Mejorar la adherencia y las propiedades de las capas aisladoras.

CARACTERÍSTICAS Y VENTAJAS

- Mejora la adherencia de las mezclas cementíceas a cualquier sustrato de albañilería.
- Aumenta la cohesividad y elasticidad de las mezclas, disminuyendo la formación de fisuras.

- Mejora la impermeabilidad de las mezclas, permitiendo su aplicación en exterior o en contacto con agua.
- Mejora la trabajabilidad y facilita la aplicación de la mezcla fresca.
- Prolonga la durabilidad de revoques y carpetas.

CONSUMO

Puentes de adherencia:
0,200 a 0,250 lt por m².

Mezclas cementíceas para revoques, bacheos y pisos:
0,400 a 0,500 lt por m²
por cm de espesor.

Mezclas de cal para revoques:
0,200 a 0,400 lt por m²
por cm de espesor.



COLOR
Blanco.

PRESENTACIÓN

Bidones de
2 lts. y 5 lts.
Balde de 20 lts.
Tambor de 200 lts.



Sikament® 90 E

Aditivo polifuncional plastificante y superfluidificante.

USOS

- Hormigón elaborado.
- Hormigones de pavimentos, construcciones industriales y estructuras en general, hormigón premoldeado y en hormigones bombeados.
- Su uso es recomendable en general:
 - donde se exige un hormigón de calidad.
 - donde es necesario facilitar la trabajabilidad.
 - donde se requieran hormigones fluidos.

CARACTERÍSTICAS Y VENTAJAS

- Reduce hasta en un 20% el agua de amasado.
- Permite desencofrar más rápido la estructura.
- Facilita el colado en estructuras muy armadas (superplastificante).
- Permite un importante incremento de resistencias tanto iniciales como finales.

CONSUMO

La dosis es de 0,3% a 1,4% del peso del cemento, dependiendo del efecto deseado.



COLOR

Líquido de color marrón oscuro.

PRESENTACIÓN

Tambores de 240 kg.
EcoPack de 1000 kg.



Antisol®

Membrana de curado base solvente.

USOS

- Es recomendado para el curado de:
- Obras hidráulicas.
 - Pavimentos.
 - Pistas de aviación y depósitos.
 - Canales (soleras y taludes).
 - Tableros de puentes.
 - Losas en general.

CARACTERÍSTICAS Y VENTAJAS

- Membrana para el curado del hormigón, de color blanco, continua, flexible, que impide la evaporación del agua de curado del hormigón fresco y lo protege de los rayos solares y del viento.
- Reduce la evaporación del agua de amasado del hormigón, asegurando un eficiente curado del mismo y por lo tanto reduce su contracción por secado.
- No es tóxico.
- No es corrosivo.
- No contiene cloruros, ni solventes inflamables.
- Con la aplicación de Antisol no es necesario ningún otro sistema de curado para el hormigón.

CONSUMO

El mínimo consumo para obtener un buen curado del hormigón es: Puro 100 cm³/m².

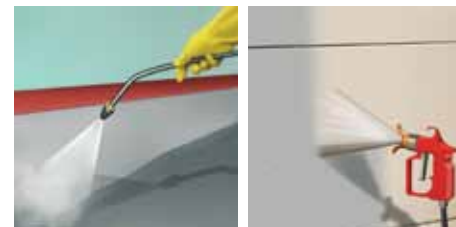


COLOR

Blanco.

PRESENTACIÓN

Tambor de 200 lts.



Antisol® Normalizado

Membrana para el curado del hormigón.

USOS

Es recomendado para el curado de:

- Obras hidráulicas.
- Pavimentos.
- Pistas de aviación.
- Canales (soleras y taludes).
- Puentes y viaductos.
- Silos.
- Tanques elevados, depósitos y piletas.
- Losas en general.

CARACTERÍSTICAS Y VENTAJAS

- Membrana de curado para el hormigón, desarrollada a partir de hidrocarburos alifáticos emulsionados, pigmentado de blanco.
- Reduce la evaporación del agua de amasado del hormigón, asegurando un eficiente curado del mismo y por lo tanto reduce su contracción por secado.
- No es tóxico, no contiene cloruros, no es corrosivo, no posee solventes inflamables.
- Cumple con la Norma IRAM 1675 y ASTM C-309

CONSUMO

Se aplica 200 cm³/m²



COLOR

Blanco.

PRESENTACIÓN

Balde de 20 lts.
Tambor de 200 lts.



Separol Madera®

Desmoldante protector de encofrados de madera.

USOS

En toda obra en operación de hormigonado donde se utilicen encofrados o moldes de madera, placas de terciado o similares. Su empleo posibilita un perfecto efecto desmoldante en todo sistema de colada.

CARACTERÍSTICAS Y VENTAJAS

- Facilita el desencofrado pues evita la adherencia del hormigón.
- Permite obtener excelentes superficies a la vista, con aristas vivas, sin manchas, descascamiento, ni zonas a retocar.
- Facilita la limpieza de los encofrados.
- Prolonga la vida útil de la madera, pues la protege de la acción deteriorante de la humedad y la intemperie.

CONSUMO

Dependiendo de la madera (rugosidad, porosidad, calidad, estado) y de la forma de aplicación: 10 a 20 m² por cada litro de **Separol® Madera**.



COLOR

Transparente
amarronado.

PRESENTACIÓN

Balde de 20 lts.
Tambor de 200 lts.



Separol® AS AR

Desmoldante protector para encofrados.

USOS

- Desmoldante de encofrados metálicos.
- Especialmente indicado para hormigones ásperos, poco fluidos o altamente vibrados.
- Para hormigones con alto nivel de terminación.

CARACTERÍSTICAS Y VENTAJAS

- Evita la corrosión de los moldes.
- Otorga mayor vida útil a los encofrados.
- Reduce al mínimo la adherencia del hormigón a los moldes.
- Ahorra mano de obra en la limpieza de los encofrados.
- Mejora la terminación, debido a la reducción de burbujas de aire en los laterales de los moldes.

CONSUMO

Sobre encofrados metálicos rinde 40 m²/litro, aproximadamente.



COLOR
Blanco.

PRESENTACIÓN
Tambores de 200 litros.



SikaBit® S-515

NUEVO

Membrana impermeable autoadhesiva de asfalto modificado, para estructuras enterradas.

USOS

- Se coloca sobre estructuras de hormigón existentes para impermeabilizarlas y protegerlas de la humedad.
- Para estructuras verticales y horizontales.
- Para fundaciones aisladas o continuas.
- En la cara exterior de muros de subsuelos.

CARACTERÍSTICAS Y VENTAJAS

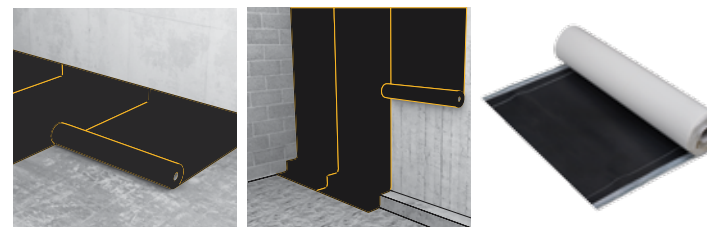
- Membrana auto-adhesiva aplicada en frío (no requiere de calor ni soplete).
- Membrana completamente adherida con propiedades auto sellantes.
- Resistente a medios agresivos en terreno natural.
- Instalación fácil rápida y segura, sin equipos especiales.
- Espesor controlado, minimiza el error de trabajo en obra.
- Barrera de gases Radón o Metano.

APARIENCIA/COLOR

Cara superior: Film de HDPE, color negro.
Cara inferior: Compuesto bituminoso, color negro, protegido por un film removible color blanco.



PRESENTACIÓN
Rollo de 1 m x 20 m en caja de cartón, peso 33 kg/rollo.



Sika® Injection 101

NUEVO

Espuma de poliuretano expansible para inyección

USOS

- Se utiliza para el sellado temporal contra la infiltración de agua en grietas, juntas y huecos en el hormigón, mampostería o piedra.
- Para el sellado elástico permanente de grietas, posteriormente debe inyectarse Sika® Injection 201.

CARACTERÍSTICAS Y VENTAJAS

- Reacciona únicamente con agua.
- Rápida reacción.
- Forma una espuma densa y flexible.
- Sin solventes.
- Se puede inyectar con bomba monocomponente.
- Al entrar en contacto con el agua forma una espuma que se expande hasta 40 veces su tamaño.
- La velocidad de reacción está influenciada por las temperaturas del material mezclado, la estructura, además de las condiciones hidrodinámicas.

APARIENCIA Y COLOR

Parte A:
Líquido levemente amarillo.
Parte B:
Líquido marrón.

PRESENTACIÓN

Parte A: 10 lt.
Parte B: 10 lt.
Proporción de mezcla: 1:1



Sika® Injection 201

NUEVO

Resina elástica de poliuretano para inyección

USOS

- Se utiliza para la impermeabilización permanente y flexible en grietas o fisuras secas, húmedas, o con presencia de agua en hormigón, mampostería y piedra natural.
- Puede ser utilizado para la inyección en el sistema de magueras de inyección Sika® Fuko (no reinyectable).
- Para utilizar en grietas con presencia de agua bajo presión hidrosteática, inyectando previamente con Sika® Injection 101.

CARACTERÍSTICAS Y VENTAJAS

- Permanentemente elástica, puede absorber movimientos ligeros.
- En contacto con el agua, forma una estructura uniforme y de celda cerrada. Impermeable.
- No se contrae ante secado posterior de la fisura.

- Debido a su baja viscosidad puede penetrar en grietas > 0,2 mm en espesor.
- Al curar es inerte y químicamente resistente.
- Libre de solventes, ambientalmente amigable, y puede ser utilizado para protección de agua subterránea.

APARIENCIA Y COLOR

Parte A:
Líquido levemente amarillo.
Parte B:
Líquido marrón.

PRESENTACIÓN

Parte A: 10 lt.
Parte B: 10 lt.
Proporción de mezcla: 1:1





Los anclajes mecánicos convencionales están siendo reemplazados paulatinamente por **ANCLAJES QUÍMICOS**. Los mismos utilizan adhesivos de resina para unir metales u otros anclajes en hormigón endurecido. Los anclajes químicos tienen ventajas considerables sobre los anclajes mecánicos, son de fácil adaptación a los diferentes tamaños de anclaje (longitud y diámetro), adecuados para diferentes tipos de anclaje y fijación de barras; además que imparte menos esfuerzos al sustrato durante la instalación y durante la transferencia de cargas en servicio de manera uniforme.

Sika ha desarrollado una amplia gama de anclajes químicos y productos para grouting a base de resinas y cemento para todo tipo de aplicación tanto en nuevas construcciones y en su posterior mantenimiento.

SIKA SOLUCIONES PARA GROUTING Y ANCLAJES

SikaGrout® -212	74
SikaGrout® -328	75
Sikadur® -42	76
Sika® AnchorFix-3001	77
Sika® AnchorFix-1	78
Sika® AnchorFix-2	79

SikaGrout® -212

Grout cementicio fluido y expansivo para anclajes, nivelaciones y rellenos.

USOS

- Nivelación de estructuras civiles y equipos en general.
- Fijación de anclajes y pernos.
- Sujeción de guardaraíls, tirantes, barandas, postes, escaleras, etc.
- Bajo máquinas, estribos y macizos de cimentación.
- Relleno de cavidades, huecos, zonas de difícil acceso donde se requieren llenados completos.
- Instalaciones mecánicas y electromecánicas, construcciones en general.

CARACTERÍSTICAS Y VENTAJAS

- Se mezcla sólo con agua.
- De contracción compensada.
- Desarrolla altas resistencias mecánicas iniciales y finales.
- Presenta estabilidad volumétrica a través del tiempo.
- Protege al acero de la corrosión.
- Tiene una gran adherencia al acero y al hormigón.
- No contiene cloruros.

CONSUMO

Por cada litro de espacio a rellenar: 2 kg de SikaGrout® -212 usado como mortero.

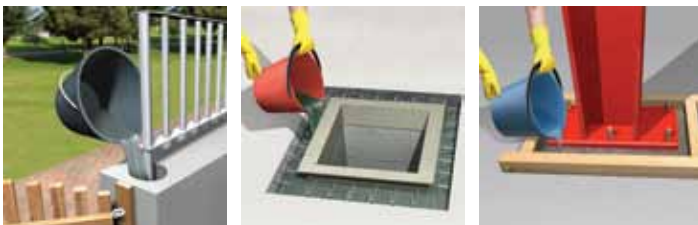


COLOR

Gris cemento.

PRESENTACIÓN

Bolsa de 25 kg.



SikaGrout® -328

NUEVO

Grout de precisión de altas prestaciones para nivelación, anclajes y rellenos de estructuras civiles y maquinarias.

USOS

- Nivelación, fijación, rellenos y anclajes en obras civiles o equipos de altos requerimientos.
- Maquinaria pesada, placas base, puentes, dobelas y elementos prefabricados.
- Cuando se requiera rápida adquisición de resistencia.
- Aplicación de bajos espesores.
- Para relleno de cavidades, huecos, zonas de difícil acceso donde se requiera consistencia muy fluida.

CARACTERÍSTICAS Y VENTAJAS

- Se mezcla sólo con agua.
- Desarrolla altas resistencias mecánicas iniciales y finales.
- Consistencia ajustable entre seca, normal y fluida.
- Contracción compensada.
- Espesores desde 25 a 100 mm por capa.
- No contiene cloruros.

CONSUMO

Por cada litro de espacio a rellenar: 1,9 kg de SikaGrout® -328 usado como mortero.

COLOR

Gris cemento.

PRESENTACIÓN

Bolsa de 25 kg.



Sikadur® -42

Mortero epoxi fluído para anclajes y nivelaciones.

USOS

- Grouting de precisión para equipos, maquinaria y estructuras.
- Grouting para equipos sometidos a fuerte vibración e impactos.
- Grouting para motores, compresores, bombas, generadores, turbinas, molinos, etc.
- Grouting bajo rieles de servicio pesado, etc.
- Grouting de alta resistencia inicial y química.

CARACTERÍSTICAS Y VENTAJAS

- Listo para usar, juego predosificado.
- Sin retracción.
- Elevada resistencia química.
- Alta resistencia a la compresión
- Excelente comportamiento frente a vibraciones e impactos.
- Rápida adquisición de resistencia.
- Excelente adherencia.

CONSUMO

2 kg de Sikadur®-42 por litro de relleno.



COLOR

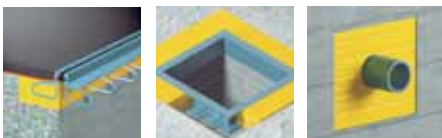
Componente A: líquido traslúcido.
Componente B: líquido ámbar.
Componente C: polvo gris claro.

PRESENTACIÓN

Juego de tres componentes (A+B+C) de 28 kg.



Bases de equipos y maquinaria pesada. Apoyo y fijación de rieles. Grouting y anclaje de pernos.



Juntas en puentes y muelles. Asiento de marcos metálicos. Pasajes de ductos.

Criterios de selección de los productos Sika® para grout

	Espesor aplicación	Consistencia			Tiempo de trabajo		Aplicación					
		Entre 1,2 y 10 cm.	Entre 2,5 y 10 cm.	GROUT de consistencia plástica.	GROUT de consistencia fluida (Normal).	GROUT de consistencia líquida.	GROUT con tiempo de trabajo de 30 min.	GROUT con tiempo de trabajo de 60 min.	Fijación y nivelación de columnas metálicas, nivelación de equipos, rellenos y anclajes en hormigón y albanilerías.	Maquinaria con fuerte vibración e impactos.	Precisión para equipos, maquinarias y estructuras.	Anclaje y nivelación de torres eólicas.
Grout Cementicio	SikaGrout® 212	▲		▲			▲		▲			
	SikaGrout® 328	▲	▲	▲	▲	▲*	▲		▲		▲	▲
Grout Epóxico	Sikadur® 42		▲		▲			▲	▲	▲	▲	▲

* Consistencia líquida ASTM C1107 / ASTM C939.

Sika AnchorFix®-3001



Anclaje químico de alta capacidad de carga, base epoxi y 100% solidos.

USOS

- Anclaje de barras conformadas
 - Anclaje de barras roscadas
 - Anclajes estructurales, bases metálicas y columnas
 - Arriostramientos metálicos
- CARACTERÍSTICAS Y VENTAJAS**
- Anclajes cerca de bordes libres.
 - Amplio rango de profundidades de anclaje.
 - Anclajes sin fuerzas de expansión.
 - En perforaciones secas, húmedas o inundadas.

MATERIALES DE BASE

- Hormigón fisurado y no fisurado.
- Piedra natural dura.
- Roca sólida.
- Mampostería sólida.

CONSUMO

Consulte el consumo de este producto en la HOJA TÉCNICA DEL PRODUCTO disponible en: www.sika.com.ar



Pistola Neumática AnchorFix®-3001



Pistola Manual AnchorFix®-3001

CERTIFICACIONES

- ICC ES ESR-3608.
- NSF/ANSI 61 Certificado por IAPMO (contacto con agua potable).
- Florida Building Code (Suplemento de ICC-ES).



Este producto cuenta con software de diseño basado en la actual guía ACI 318-11 (apéndice D) y el reporte ICC del producto. El software es una ayuda de diseño para el ingeniero estructural del proyecto.

* **Hormigón fisurado:** cuando los anclajes son instalados en la zona de tensión de los elementos de hormigón reforzado, debe asumirse que aparecerán fisuras en el hormigón debido a la baja resistencia a la tensión del mismo. El producto ha sido ensayado teniendo en cuenta el efecto de las fisuras en la capacidad de carga de los anclajes.



COLOR

Parte A: Blanco traslúcido.
Parte B: Negro
A+B: Gris oscuro

PRESENTACIÓN

Cartucho doble de 600 ml.

Sika AnchorFix®-1

Anclaje químico de uso general.

USOS

- Adhesivo para anclajes.
- Acero corrugado.
- Varillas roscadas.
- Pernos y sistemas de sujeción especiales.
- Hormigón.
- Ladrillos macizos.
- Piedra natural dura.
- Roca maciza.
- Mampostería (huecos o macizos).

CARACTERÍSTICAS Y VENTAJAS

- Rápido curado.
- Aplicable con pistolas convencionales.
- Alta capacidad de carga.
- No descuelga, incluso en aplicaciones sobre cabeza.
- Puede utilizarse sobre soportes tanto huecos como sólidos.
- Libre de estireno.
- Bajo olor.
- Bajo desperdicio de material.
- Sin restricciones de transporte.

CONSUMO

Consulte el consumo de este producto en la HOJA TÉCNICA DEL PRODUCTO disponible en: www.sika.com.ar



COLOR

Bicomponente:
Comp. A+B
mezclados:
Gris claro.

PRESENTACIÓN

Cartucho 300 ml.



Sika AnchorFix®-2

Anclaje químico de altas prestaciones.

USOS

- Resina de curado rápido para anclajes.
- Varillas roscadas, pernos, perfiles.
- Barras de acero conformado o de la construcción.
- En hormigón, piedra natural, roca sólida, y mampostería maciza.

CARACTERÍSTICAS Y VENTAJAS

- Rápido curado, puesta en servicio en 70 minutos a 20° C.
- Alta capacidad de carga.
- Rápida acción, pueden ser instalados desde bajas hasta altas temperaturas.
- No escurre, incluso para aplicaciones sobre cabeza.
- Libre de estireno, libre de olor.
- Poco desperdicio.
- Se aplica con pistola convencional
- Ensayado según ETA y IAPMO.

CONSUMO

Consulte el consumo de este producto en la HOJA TÉCNICA DEL PRODUCTO disponible en: www.sika.com.ar

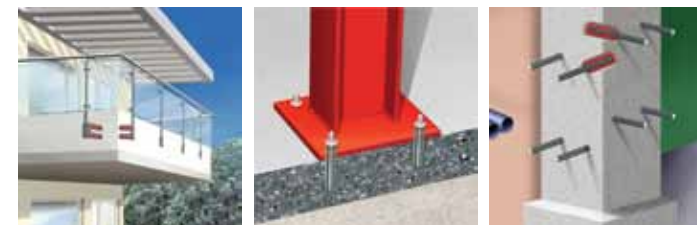


COLOR

Bicomponente:
Comp. A+B
mezclados:
Gris claro.

PRESENTACIÓN

Cartucho 300 ml.





Sika ha sido pionera en el desarrollo de tecnologías de **REPARACIÓN Y PROTECCIÓN DEL HORMIGÓN** y como resultado ha sido líder en tecnología global y del mercado por muchos años. La amplia gama de materiales proporcionados también incluyen productos de reparación multi- propósito que pueden ser usados en todo edificio, no únicamente en hormigón, también en superficies como cemento, ladrillo y bloques de mampostería y piedra natural, siempre que sea necesario. Las impregnaciones de protección superficial y las tecnologías de recubrimiento de Sika han permitido el desarrollo de productos y sistemas para todos estos materiales de construcción e incluye sistemas tanto para obra nueva y de mantenimiento. La continua investigación y desarrollo en nuestros laboratorios alrededor del mundo, junto con nuestra amplia experiencia práctica en todos los continentes, indica que Sika posee la más completa gama de productos de reparación. Esto incluye la reparación por los daños físicos y químicos en el hormigón, además de los daños causados por la corrosión del acero de refuerzo. Además hay productos de reparación de Sika que nivelan la superficie, incluyendo las reparaciones de nidos de abeja, además de soluciones especiales para el sellado y reparación de grietas. Los materiales de reparación incluyen sistemas de colocación manual, vertido y por aspersión.

SIKA SOLUCIONES PARA REPARACIÓN Y PROTECCIÓN

Sika MonoTop®-615	82
Sika MonoTop®-620	83
Sikadur®-31	84
Sikadur®-32 Gel	85
Sikadur®-41 Mortero	86
Sikadur®-52 Inyección	87
Sikadur®-53	88
SikaTop® Armatec®-110 EpoCem®	89

Sika MonoTop®-615

Mortero cementicio de reparación, listo para usar en capas de 5 a 20 mm.

USOS

- Reparación del hormigón en capas gruesas (entre 5 mm y 20 mm).
- Reparaciones en superficies verticales, horizontales y de cabeza.
- Rellenos, bacheos, nidos de grava, daños por corrosión, erosión, carpetas de nivelación.
- Roturas del hormigón que aún no hayan afectado la integridad estructural.
- Aplicable en construcciones industriales, cámaras frigoríficas, etc.

CARACTERÍSTICAS Y VENTAJAS

- Excelente trabajabilidad.
- Monocomponente, solo se mezcla con agua.
- De rápida habilitación.
- Muy buena adherencia al hormigón, mortero, fibrocemento, ladrillo, piedras naturales y artificiales.
- Mayor durabilidad expuesto a la intemperie y ambientes industriales.

- Terminación lista para pintar.
- No necesita puente de adherencia.

CONSUMO

Entre 18 y 20 kg/m² por cm de espesor.



COLOR

Grís cemento.

PRESENTACIÓN

Bolsa 25 kg.



Sika MonoTop®-620

Mortero cementicio de reparación y nivelación, listo para usar en capas de 2 a 6 mm.

USOS

- Regularización de superficies de hormigón.
- Reparaciones en el hormigón en capas finas entre 2mm. y 6 mm. como máximo.
- Relleno de porosidades, nidos de abeja, fisuras estáticas, daños por corrosión de armaduras.
- Reparación de aristas, reperfilado, rellenos, capas de nivelación, marcas de encofrados.
- Reparaciones cosméticas de estructuras.
- Revestimiento para protección contra el ataque de sales y ciclos de hielo y deshielo.

CARACTERÍSTICAS Y VENTAJAS

- Excelente trabajabilidad.
- Muy buena adherencia al hormigón, mortero, fibrocemento, ladrillo, piedras naturales y artificiales.
- Mayor durabilidad expuesto a la intemperie y en ambientes industriales.

- Terminación lista para pintar.
- No necesita puente de adherencia.
- Rápida habilitación.

CONSUMO

Entre 1,8 y 2,0 kg./m² por mm de espesor.



COLOR

Grís cemento.

PRESENTACIÓN

Bolsa 25 kg.



Sikadur®-31

Adhesivo epoxi tixotrópico, multiuso.

USOS

- Reparación de hormigón.
- Unión monolítica de juntas finas en premoldeados.
- Fijación de elementos, anclaje de nervios, soportes o tirantes.
- Unión de pilares, ménsulas, bordillos, dovelas.
- Refuerzo o reparación de cantos y ángulos, rellenos de partes desgastadas o erosionadas.
- Capas de desgaste en tuberías y vertederos.
- Rápida habilitación.
- Excelente adherencia aún sobre superficies húmedas.
- Elevada resistencia a la abrasión e impacto.
- Resistencia química.

CONSUMO

Aproximadamente 1,9 kg por litro de volumen a rellenar. Es decir, 1,9 kg. por m² en capa de 1 mm de espesor.

CARACTERÍSTICAS Y VENTAJAS

- Alta tixotropía.
- Permite compensar las tolerancias dimensionales en las piezas a unir.
- Trabajable a bajas temperaturas.
- Facilidad de preparación y aplicación. No requiere mano de obra especializada.
- Fácil aplicación aún sobre superficies irregulares.
- Elevadas resistencias a compresión, flexión y tracción.



COLOR

Gris.

PRESENTACIÓN

Juegos predosificados de 1 kg y 6 kg.

Sikadur®-32 Gel

Puente de adherencia epoxi para hormigón fresco.

USOS

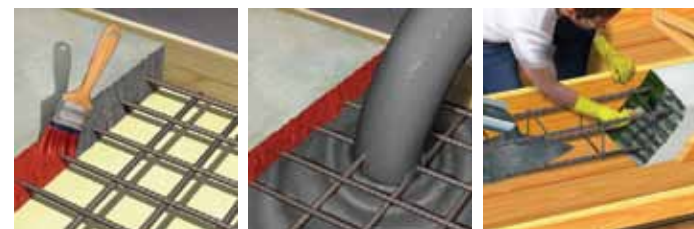
- Adhiere hormigones o morteros ya endurecidos, con hormigón o mortero fresco.
- Reparaciones de losas, continuación de hormigonados.
- Logra la adhesión de distintos materiales (hierro, madera, etc.) al hormigón o mortero fresco.
- No contrae ni produce corrosión en las armaduras.
- No es afectado por la humedad.
- Rápida aplicación aún sobre superficies irregulares.

CONSUMO

Aproximadamente de 0,3 a 0,5 kg/m² dependiendo del estado de la superficie y forma de aplicación.

CARACTERÍSTICAS Y VENTAJAS

- Elevada adherencia al hormigón.
- Permite obtener monolitismo estructural que no se logra con adhesivos comunes.
- Soluciona situaciones particulares de obra a un bajo costo.
- Trabajable a bajas temperaturas.
- Facilidad de preparación y aplicación. No requiere mano de obra especializada.



COLOR

Gris.

PRESENTACIÓN

Juegos predosificados de 1 kg y 5 kg.

Sikadur®-41 Mortero

Mortero epoxi tixotrópico para reparaciones de hormigón.

USOS

- Reparaciones de hormigón en capas de hasta 60 mm.
- Relleno de nidos de gravas en hormigones.
- Reparación de cantos o ángulos, bordes de juntas, partes desgastadas o erosionadas.
- Bacheo de rápida habilitación para pisos y pavimentos.
- Cerrar juntas de gran ancho.

CARACTERÍSTICAS Y VENTAJAS

- Fácil de trabajar aún a bajas temperaturas, no fluye.
- Fácil de preparar y aplicar.
- Permite compensar las tolerancias dimensionales de las piezas a adherir y facilita el trabajo en superficies verticales o sobre cabeza.
- Rápida habilitación.
- Elevada resistencia a flexión, compresión y tracción.
- Excelente resistencia a la abrasión e impactos.
- Libre de solventes.
- No es afectado por la humedad.

CONSUMO

Aproximadamente 2 kg por lt. de volúmen a rellenar.
2 kg/m² por mm de espesor.



COLOR

Gris hormigón.

PRESENTACIÓN

Juego predosificado de 12 kg.



Sikadur®-52 Inyección

Resina base epoxi para inyección de fisuras en hormigón.

USOS

- Inyecciones de fisuras inactivas, en estructuras de hormigón, pavimentos, elementos prefabricados y pretensados, construcciones industriales y civiles en general, para recuperar las características monolíticas de una estructura fisurada.
- Reparaciones estructurales con excelente adherencia al hormigón, mortero, piedra, acero, hierro, madera.

CARACTERÍSTICAS Y VENTAJAS

- Elevado poder de penetración en fisuras mayores a 0,2 mm.
- Elevada adherencia y resistencia mecánica.
- Por su gran fluidez puede ser inyectado por gravedad o presión.
- Puede ser aplicado sobre superficies saturadas y superficialmente secas.

- No tiene retracciones durante su endurecimiento.
- Excelente resistencia en pocas horas.
- No contiene solventes.

CONSUMO

1,1 kg de Sikadur®-52 Inyección por cada litro a rellenar.



COLOR

Amarillo transparente (mezcla A+B).

PRESENTACIÓN

Juego predosificado de 1 kg.



Sikadur® -53

Sistema epóxico para inyección en hormigón seco, saturado o sumergido y rellenos bajo agua.

USOS

- Para inyectar fisuras de pequeño y gran espesor, en hormigón húmedo o sumergido.
- Como grouting líquido para adherir hormigón y acero bajo agua (por desplazamiento de agua).
- Para reparaciones y refuerzos de estructuras de hormigón.
- Para anclajes de barras de acero en hormigón

CARACTERÍSTICAS Y VENTAJAS

- Desarrolla elevadas resistencias mecánicas aún bajo el agua.
- Cura sin retracción.
- Gran resistencia a una amplia variedad de productos químicos agresivos.
- Excelente adherencia a substratos cementicios y superficiales de acero, sumergidas en agua salada.
- Su alta densidad asegura completo desplazamiento del agua.
- No contiene solventes ni produce efectos corrosivos sobre los materiales a unir.

CONSUMO

2 kg/lit de relleno.

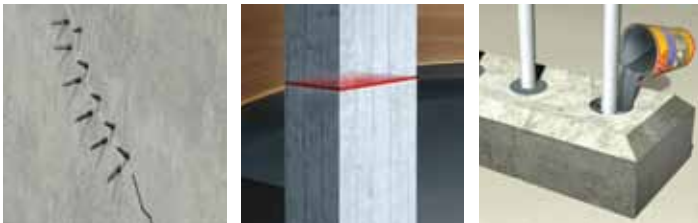


COLOR

Líquido de color verde (mezcla A+ B).

PRESENTACIÓN

Juego predosificado de 5 kg.



SikaTop® ArmaTec® -110 EpoCem®

Inhibidor de corrosión y puente de adherencia para hormigón armado.

USOS

- Como revestimiento anticorrosivo de armaduras.
- Como pasivante e inhibidor de corrosión en armaduras.
- Protección preventiva de las armaduras en secciones delgadas de hormigón armado.
- Como puente de adherencia sobre hormigón, mortero o acero.
- Como puente de adherencia para morteros epoxi de la línea Sikadur®.
- Cuando se requiere un puente de adherencia con tiempo de espera prolongado.

- De fácil mezclado y aplicación.
- Se entrega predosificado.
- Puede aplicarse con pincel o por proyección.

CONSUMO

Como revestimiento anticorrosivo y como puente de adherencia: 1 a 2 kg/m² por mm, dependiendo de la aplicación y rugosidad del sustrato.

CARACTERÍSTICAS Y VENTAJAS

- Protege las armaduras de la corrosión.
- Excelente adherencia al acero y al hormigón.
- Actúa como barrera contra la penetración de agua y cloruros.
- No se ve afectado por la humedad.
- Elevadas resistencias mecánicas.



COLOR

Gris cemento.

PRESENTACIÓN

Juego predosificado de 4 kg. (A + B + C).



Los **PISOS** son la base de nuestro entorno construido en el hogar, en el trabajo y en nuestro tiempo libre, tienen que soportar y cumplir con todas las exigencias que se le imponen. Dependiendo de la zona, los pisos deben soportar cargas, impacto, abrasión y deben resistir el desgaste, ser resistentes al agua y a los químicos, deben ser fáciles de limpiar, decorativos y atractivos.

Los pisos terminados también pueden tener muchas otras funciones específicas de servicio tales como su compatibilidad con la calefacción por la losa radiante, ser altamente higiénicos, tener capacidad de puentear juntas o capacidad de amortiguación de movimientos, o incluso ser anti-estáticos, por ejemplo.

En todo el mundo los sistemas de piso de Sika, además de las soluciones de pegado de pegado elástico para pisos de madera SikaBond y adhesivos para cerámicos y baldosas SikaCeram cumplen con estas exigencias de cada día.

Las soluciones de piso Sika han sido desarrolladas con las últimas tecnologías de resinas acrílica, epoxi y poliuretano, además de nuestra amplia experiencia en la tecnología en el hormigón, para brindarle la elección y el desempeño que se necesita.

SIKA SOLUCIONES PARA PISOS Y REVESTIMIENTOS

Sikafloor®-200 Level	92
Sikafloor®-3 Quartz Top	93
Sikafloor® N PurCem	94
Sikafloor® ColorSeal	95
Sikafloor®-161	96
Sikafloor®-263	97

Sikafloor®-200 Level

Mortero de nivelación autonivelante, de endurecimiento rápido, para uso en espesores de 4 a 20 mm

USOS

- Adecuado para el llenado, alisado y nivelado de contrapisos, carpetas y pisos de hormigón.
- Sikafloor®-200 Level se aplica para nivelar pisos en un espesor que varía entre 4 y 20 mm antes de proceder a la terminación con cerámicos, porcellanatos, mosaicos, linóleos, pisos vinílicos y de goma, revestimientos pétreos, PVC, pisos de madera, alfombras, pinturas y revestimientos tanto rígidos como elásticos, entre otros.
- Adecuado para resistir el tráfico de elementos con ruedas (ej.: camillas, sillas de rueda, vehículos, autoelevadores, zorras, carros, etc.), que pueda desarrollarse sobre el revestimientos de terminación colocado sobre el mismo.
- También es adecuado para el uso de pisos con sistemas de calefacción radiante.

CARACTERÍSTICAS Y VENTAJAS

- Autonivelante y con muy buena resistencia mecánica.
- Rápido endurecimiento y secado.
- Alta capacidad de nivelación de las irregularidades de la superficie existente.
- Rápida aplicación por su gran fluidez y cohesión del producto en estado fresco.
- Fácil mezcla y colocación.
- Terminación de superficie lisa, libre de poros.
- Buena apariencia y alto nivel de dureza y resistencia superficial.
- Capacidad de compensar desniveles de 4 hasta 10 mm solo, y de 10 a 20 mm con el agregado de Sikafloor® Carga Antiderrapante o Sikafloor® Carga Mortero.

CONSUMO

Se requieren aprox. 1,75 kg de mezcla por m²/mm de espesor sin carga y 1,94 kg de mezcla por m²/mm de espesor con el agregado de carga sugerida.



COLOR
Gris.

PRESENTACIÓN
Bolsa 25 kg.



Sikafloor®-3 Quartz Top

Endurecedor superficial para pisos de hormigón.

USOS

- Pisos industriales expuestos a tránsito pesado y continuo.
- Pisos en industrias, talleres, playas de carga y descarga, depósitos, estacionamientos, estaciones de servicio, circulaciones, solados deportivos, locales comerciales, supermercados, etc.

CARACTERÍSTICAS Y VENTAJAS

- Alta resistencia a la abrasión y al desgaste.
- Reducción del polvo superficial.
- Aumento de la resistencia al impacto.
- Fácil limpieza.
- Aumento de la resistencia a la penetración de grasas y aceites.
- Aplicable en pavimentos interiores y exteriores.
- Reduce el mantenimiento del piso por su mayor vida útil.
- Reduce tiempos y costos de mano de obra.
- Disponible en varios colores.

CONSUMO

Entre 4 y 8 kg /m².



COLOR
Gris, Negro, Rojo, Gris Artico. (consultar por otros colores).

PRESENTACIÓN
Bolsa 25 kg.



Sikafloor® PurCem

Revestimiento poliuretánico cementicio para pisos industriales.

USOS

- Provee una superficie de alta resistencia al desgaste en zonas sometidas a carga pesada, abrasión y alta exposición a agresiones químicas.
- Planta de proceso de alimentos, en áreas de proceso seco ó húmedo, freezers y cámaras de congelados, áreas expuestas a choque térmico.
- Plantas de procesos químicos.
- Laboratorios
- Zonas de proceso
- Adecuado por su resistencia física.
- Adecuado por su resistencia química.

Sistema tricomponente modular. Componentes A y B comunes para toda la línea. Componente A / Resina con color Componente B / Catalizador Componente C / Complemento Catalizador / Carga

- Alta resistencia mecánica y térmica. Excelente resistencia química.
- Con color incorporado.
- Adecuado para plantas químicas, alimenticias, aéreas de producción.
- Rápida habilitación.

CONSUMO

Dependiendo del sistema a utilizar, aprox. 2 kg / m² / mm de espesor.



CARACTERÍSTICAS Y VENTAJAS

PRESENTACIONES

SikaFloor®- N PurCem	Componente A y B	2 Bidones x 2 kg. cada uno.
SikaFloor®-20 N PurCem	Componente C	Bolsa de 18 kg.
SikaFloor®-21 N PurCem	Componente C	DoyPacks de 9,33 kg
SikaFloor®-29 N PurCem	Componente C	DoyPacks de 20,8 kg
SikaFloor®-31 N PurCem	Componente C	3 DoyPacks de 3 kg. en una caja.
SikaFloor®-210 PurCem	Componente A, B y C	2 Bidones de 2 kg. cada uno y 1 Bolsa de 8 kg en una caja
SikaFloor®-310 PurCem	Componente A, B y C	2 Bidones de 2 kg. cada uno y 1 Bolsa de 2,3 kg en una caja

Sikafloor® ColorSeal

Pintura acrílica de base solvente, decorativa y de protección, para pisos de hormigón.

USOS

- Ideal para depósitos, garajes, locales comerciales, pisos deportivos.
- Pisos de hormigón y morteros tanto frescos, como endurecidos o viejos. Cuando se usa sobre pisos frescos recién llaneados, Sikafloor® ColorSeal también actúa como membrana de curado, evitando pérdidas de resistencia por evaporación prematura del agua de amasado.
- Tratamiento antipolvo para mejorar la resistencia a la abrasión de superficies de hormigón existentes.
- Aplicaciones en interiores y exteriores.

CARACTERÍSTICAS Y VENTAJAS

- Es de fácil aplicación y rápido secado.
- En pisos existentes, da color, sella y protege.
- En pisos frescos cura, sella y da color eficazmente en una operación única y económica.
- Por su excelente adherencia puede ser aplicado sobre pisos nuevos o viejos.
- Es apto para interiores y exteriores por su alta resistencia a la intemperie y a los UV.
- Posibilidad de colores.
- Buena resistencia al tránsito peatonal y de vehículos.
- Tiene buena resistencia a la abrasión.

CONSUMO

4 m² por litro para dos manos dependiendo de la absorción del sustrato. El rendimiento depende de la rugosidad y absorción de la superficie. En superficies especiales es conveniente realizar pruebas para medir el rendimiento.

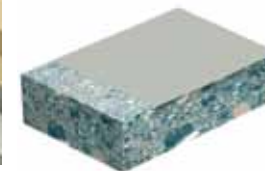
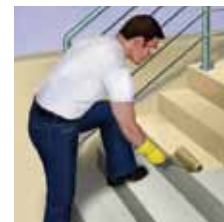


COLOR

Gris medio.
Consultar por otros colores.

PRESENTACIÓN

Lata de 20 lts.



Sikafloor®-161

Imprimante epóxico libre de solvente.

USOS

Se usa como imprimante y mortero de reparación para pisos epóxicos sobre:

- Hormigón.
- Morteros cementíceos.
- Morteros EpoCem.
- Morteros epóxicos.

CARACTERÍSTICAS Y VENTAJAS

- Imprimación en la ejecución de pisos epoxi.
- Baja viscosidad.
- Buena penetración en el sustrato.
- Alta resistencia mecánica.
- Fácil aplicación.
- Corto tiempo de espera entre capas.
- Alta adherencia.
- Libre de solventes.

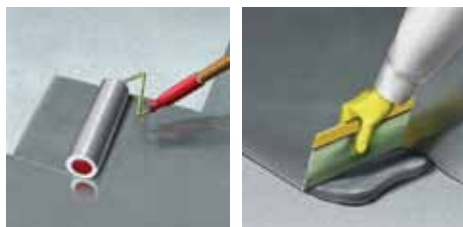
CONSUMO

0,3 a 0,5 kg/m², dependiendo de las condiciones del sustrato.



COLOR
Ámbar.

PRESENTACIÓN
Juego de 25 kg
(predosificados).



SikaFloor®-263

Sistema epoxi para pisos industriales.

USOS

- Ejecución de todo tipo de pisos para sectores de producción y envasado, talleres, almacenes y depósitos, rampas y accesos, áreas de tránsito, estacionamientos, laboratorios, quirófanos, salones, oficinas, industria alimenticia, etc.
- Sikafloor® 263 ofrece posibilidades de terminación, antideslizante, autonivelante, mortero y pintura.

CARACTERÍSTICAS Y VENTAJAS

- 100% sólido en volumen.
- Aplicable universalmente.
- Textura superficial adaptable a requerimientos específicos
- Disponible en gran variedad de colores
- Impermeable a los líquidos y gases.

- Terminación lisa, antideslizante o texturada.
- Alta resistencia al desgaste.
- Incrementa la seguridad e higiene en el sitio de trabajo.
- Buena resistencia química a los álcalis y ácidos diluidos.

CONSUMO

Consulte el consumo de este producto en la hoja técnica del producto disponible en:

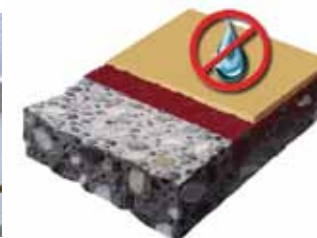
www.sika.com.ar



COLOR
Gris claro, gris medio, rojo cerámico y beige. Colores a pedido sobre carta RAL y cantidades mínimas.

PRESENTACIÓN

Juegos predosificados de 30 kg.
Sikafloor®-Carga Autonivelante: bolsa de 30 kg.
Sikafloor®-Carga Mortero: bolsa de 35 kg.
Sikafloor®-Antiderrapante: bolsa de 35 kg.



ÍNDICE ALFABÉTICO

Antifrost®	61	Sika® Ceram Impermeable	50	Sikadur®-42	76	Sikaguard® Frentes	14
Antisol®	65	Sika® Ceram Porcellanato	51	Sikadur®-52 Inyección	87	Sikaguard® Ladrillos Transparente	18
Antisol® Normalizado	66	Sika® Injection 101	70	Sikadur®-53	88	Sikaguard® Ladrillos Satinado	19
Binda® Fix Básico Impermeable	53	Sika® Injection 201	71	SikaFill® Fibrado	10	Sikaguard® Ladrillos Profesional	20
Friolite®-OC	60	Sika® Primer	48	SikaFill® Frentes	15	Sikaguard® Max	21
Inertol® Infiltración	23	Sika® Rod	49	SikaFill® Tapagoteras	13	Sikaguard®-700 S	22
Inertoltech®	27	Sika® Tex 75	31	SikaFill® Techos	11	Sikalastic® Frentes	09
Membrana Asfáltica Sika®	28	SikaBit® S-515	69	SikaFill® Térmico	12	Sikalastic®-560	08
Sanisil®	37	SikaBond® AT-Metal	43	SikaFill® Plus	44	SikaLatex®	63
Separol® AS AR	68	SikaBond® AT-Universal	42	Sikaflex® Pro 3	45	Sika MonoTop®-107	25
Separol® Madera	67	SikaBond® Montaje	35	Sikaflex®-11 FC Plus	46	Sika MonoTop®-615	82
Sika®-1	29	SikaBoom® S	47	Sikafloor®-161	96	Sika MonoTop®-620	83
Sika®-2	56	SikaCim® Ligante	62	Sikafloor®-200 Level	92	Sikament® - 90 E	64
Sika®-3	57	Sikacrete® Plus	59	Sikafloor®-263	97	Sikamur® Injecto Cream-100	24
Sika®-3 Sin Cloruro	58	Sikacryl® Profesional	34	Sikafloor®-3 Quartz Top	93	Sikasil® C	38
Sika® AnchorFix-1	78	Sikaflex® - 103 Pisos	40	Sikafloor® ColorSeal	95	Sikasil® E	36
Sika® AnchorFix-2	79	Sikaflex® - 105 Metales	41	Sikafloor® PurCem	94	SikaTop®-Armatec-110 EpoCem	89
Sika® AnchorFix-3001	77	Sikaflex®- 501 Sellacarrocéricas	39	Sikagrout®-212	74	Sika Top® Seal 107 FLEX	26
Sika® Ceram Flexible	52	Sikadur®-31	84	Sikagrout® -328	75	Sika Waterstop®	30
		Sikadur®-32 Gel	85	Sikaguard® Acryl	16		
		Sikadur®-41 Mortero	86	Sikaguard® Antihumedad	17		

Todos los datos técnicos que se indican en este catálogo están basados en ensayos de laboratorio. Las medidas reales de estos datos pueden variar debido a circunstancias más allá de nuestro control (diferencias en las condiciones de obra, ambientales, de curado, etc).

Esta información y, en particular, las recomendaciones relativas a la aplicación y uso final del producto, están dadas de buena fé, basadas en el conocimiento y la experiencia actual de Sika de sus productos cuando son correctamente almacenados, manejados y aplicados, en situaciones normales, dentro de su vida útil y de acuerdo con todas y cada una de las recomendaciones de Sika. En la práctica, las posibles diferencias en los materiales, soportes y condiciones reales en el lugar de aplicación son tales, que no se puede ofrecer de la información del presente documento, ni de cualquier otra recomendación escrita, ni de consejo alguno brindado, ninguna garantía en términos de comercialización o idoneidad para propósitos particulares, ni obligación alguna fuera de cualquier relación legal que pudiera existir. Corresponde al usuario evaluar la conveniencia del producto para la aplicación y la finalidad deseadas. Sika se reserva el derecho de modificar las propiedades de sus productos en cualquier momento y sin necesidad de modificación alguna. Se reservan los derechos de propiedad de terceras partes. Los pedidos son aceptados bajo las presentes condiciones y de conformidad con los términos de las Condiciones Generales de Venta y Suministro al momento de efectuarlos. Los usuarios deben obligatoriamente conocer y utilizar la versión última y actualizada de las Hojas de Datos de Productos, copias de las cuales se mandarán a quién las solicite.

Consulte siempre la Hoja Técnica del Producto antes de aplicarlo en www.sika.com.ar