



SIKA AT WORK

SENDAS PEATONALES

INDUSTRIA PESADA - METALES

PROVINCIA DE BUENOS AIRES.

Sikafloor® -210 PurCem®, Sikaguard® 62, Sikaflex® 1 A Plus

CONSTRUYENDO CONFIANZA



SENDAS PEATONALES PLANTA PROVINCIA DE BUENOS AIRES.

PISOS EN INDUSTRIA PESADA PROVINCIA DE BUENOS AIRES, ARGENTINA

DESCRIPCIÓN DEL CLIENTE

La producción de metales básicos experimentó un auge en años recientes. Abarca las actividades de fundición o refinado de metales féreos y preciosos, y de otros metales no féreos obtenidos de menas o de chatarra, utilizando técnicas metalúrgicas. También comprende la producción de aleaciones metálicas y de súper-aleaciones mediante la adición de determinados elementos químicos a metales puros.

El resultado de la fundición y del refinado, normalmente en forma de lingote, se utiliza en las operaciones de trefilado, laminado y extrusión para fabricar productos tales como placas, láminas, tiras, barras, alambre, tubos, cañerías y perfiles huecos, y en forma de líquido para fabricar piezas fundidas y otros productos de metales básicos.

DESCRIPCIÓN DEL PROYECTO

Una amplia gama de productos químicos y servicios, participan en las diferentes etapas de los procesos de la industria del metal. Se requieren diferentes procedimientos e insumos para llevarse a cabo y son especializados, dependiendo del metal que se desee trabajar.

Por lo tanto es necesario realizar una distinción entre estos procesos. Es por ello que resulta de gran necesidad mantener claramente separados los diferentes sectores, para mantener la funcionalidad operativa y posibilitar la organización de las tareas. Esto se logra con claras demarcaciones, tal como son las sendas peatonales.



■ Estado antes de la renovación.



REQUERIMIENTOS

En comparación con otros sectores manufactureros, los riesgos en la producción de metales básicos, debido a la presencia de peligros como el metal fundido suelen ser importantes. Es por ello que en general, se requiere que los sistemas ofrecidos contemplen el empleo de productos con esquemas de rápida habilitación, bajo mantenimiento, alta durabilidad y buena terminación estética.

Además en muchos casos se requiere que los productos puedan ser instalados por los propios operarios que integran el sector de mantenimiento de la industria.

SOLUCIONES SIKA

Planteada la problemática, se realizaron pruebas de campo con las diferentes alternativas disponibles dentro de los productos Sika®. El resultado fue que la tecnología de **Sikafloor®-210 PurCem®** tuvo el mejor desempeño, tanto en la etapa de instalación (resultó ser menos complejo que otras tecnologías) como en el acabado de los trabajos.

Sikafloor®-210 PurCem® es un mortero autonivelante, a base de poliuretano-cemento con acabado brillante resistente al rayado. Se recomienda para uso moderado a intensivo. Es un sistema de tres componentes con color incorporado. Posee un excelente acabado estético con terminación de suave texturado que pro-

vee resistencia media al deslizamiento. Tiene buena resistencia química, alta resistencia mecánica y a la abrasión. Ideal para ser aplicado en plantas en actividad, ya que es libre de emisiones VOC. Se aplica en espesores de 4,5 a 6 mm.

La demarcación se realizó con **Sikaguard® 62** Amarillo Vial, pintura epoxi de dos componentes sin solventes, de altos sólidos y de altas resistencias químicas y mecánicas. Libre de VOC.

Las juntas de dilatación fueron tomadas con el sellador de base poliuretánica **Sikaflex® 1A Plus**.

La solución implementada en algunos casos, incluye la capacitación del personal y soporte durante las fases iniciales, para hacer más eficiente y sencilla la curva de aprendizaje. La implementación de esta modalidad hace que la aplicación de estos productos fuera adoptada para realizar trabajos similares pendientes en diferentes sectores.

PRODUCTOS UTILIZADOS:

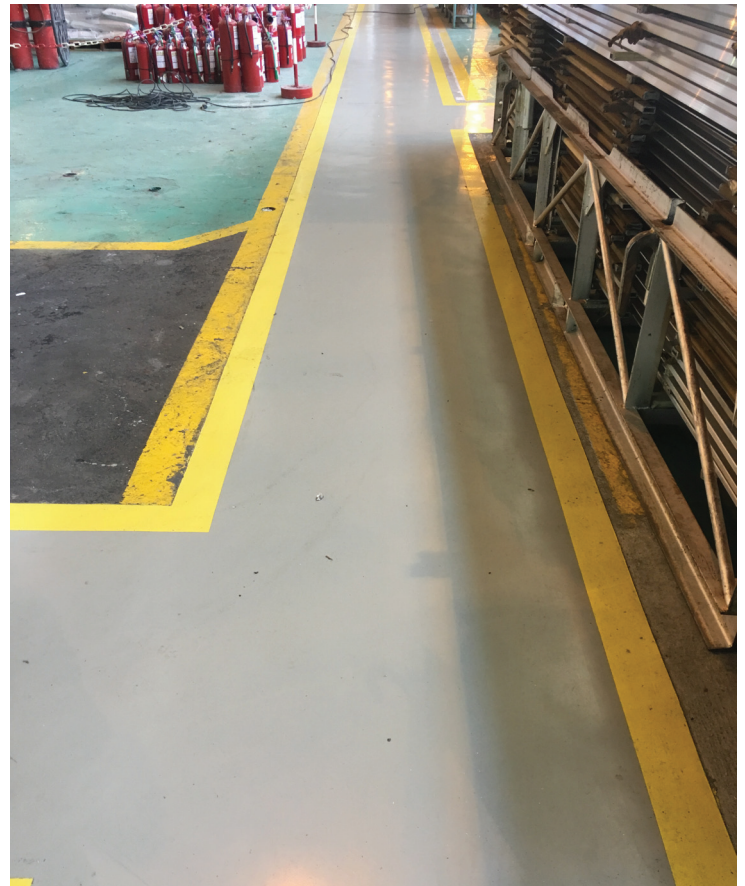
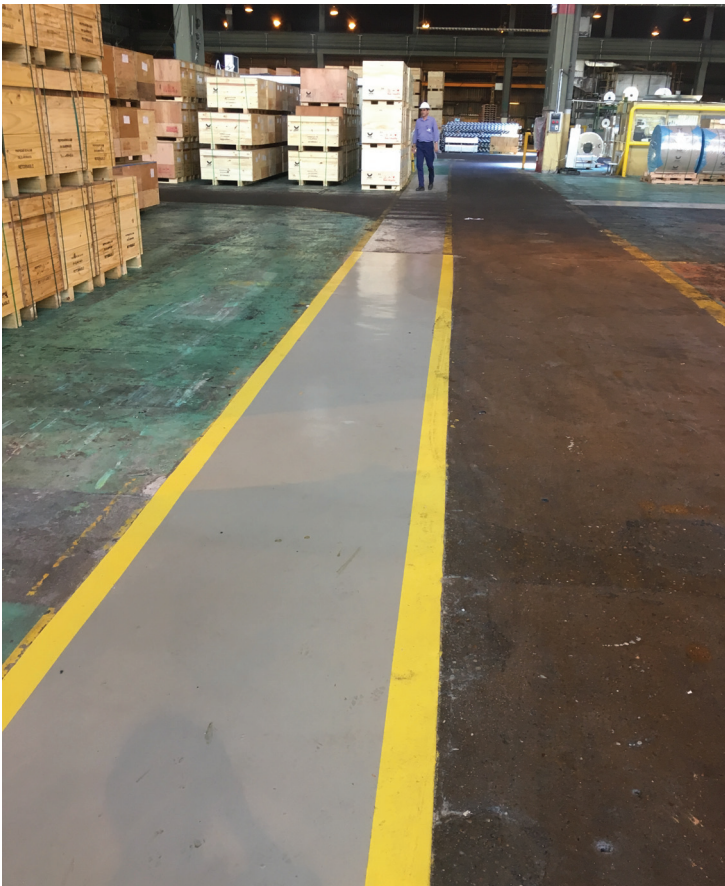
Sikafloor®-210 PurCem® - Ral 7040 y 7046

Sikaguard® 62 - Amarillo Vial

Sikaflex® 1A Plus

ASESORAMIENTO TÉCNICO:

Cristian Rodríguez Ponce



■ Sendas renovadas.

SIKA. SU SOCIO LOCAL CON PRESENCIA GLOBAL



¿QUIÉNES SOMOS?

Sika es una compañía activa mundialmente en el negocio de los productos químicos para la construcción. Tiene subsidiarias en más de 97 países alrededor del mundo. Sika es líder mundial en el mercado y la tecnología en impermeabilización, sellado, pegado, aislamiento, reforzamiento y protección de edificaciones y estructuras civiles. Sika tiene más de 17.000 empleados en el mundo y por esto, está idealmente posicionada para apoyar el éxito de sus clientes.

SIKA ARGENTINA S.A.I.C.

Juan B. Alberdi 5250
B1678CSI Caseros
Pcia. Buenos Aires · Argentina

Contacto

Teléfono: 011 4734 3500
info.gral@ar.sika.com
www.sika.com.ar

CONSTRUYENDO CONFIANZA

